

Profili MACAP

MACAP Profile

SERIE

20

25

30

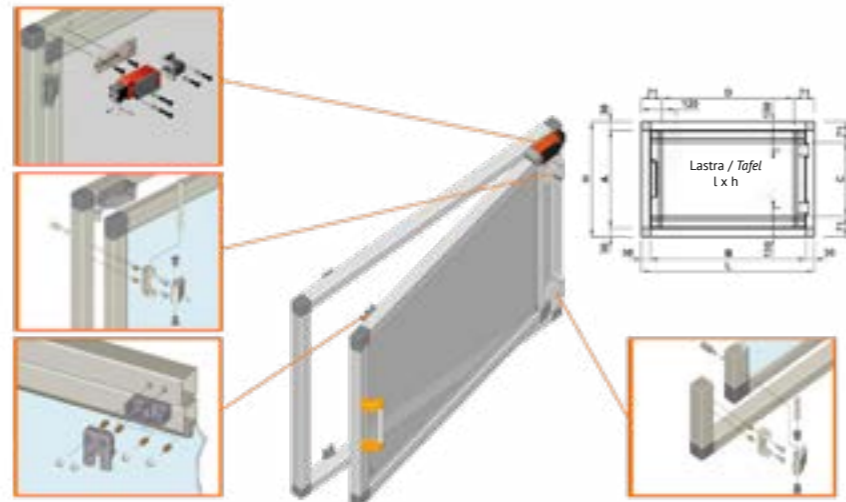
ACCESSORI
Zubehör

Profili / Profile

INDICE / INHALT

SERIE 20 / <i>SERIE 20</i>	07
SERIE 25 / <i>SERIE 25</i>	15
SERIE 30 / <i>SERIE 30</i>	29
GUARNIZIONI E ACCESSORI <i>DICHTUNGEN UND ZUBEHÖR</i>	45

Esempio di costruzione di uno sportello / Beispiel des Aufbaus einer Klappe



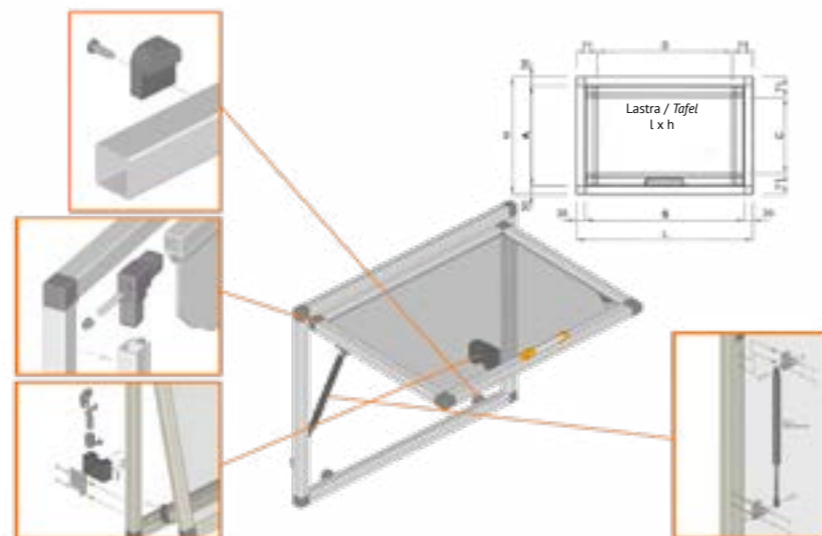
Caratteristiche tecniche / Technische Daten

Tabella di taglio / Schneidtable

Telaio / Rahmen		Sportello / Klappe		Lastra / Tafel	
A	B	C	D	l	h
H-60	L-60	H-142	L-142	L-121	H-121

N.B. Per il calcolo delle misure, nella tabella di taglio è stata considerata una luce di 3mm tra l'estremità dello sportello e l'interno del telaio.
 VERMERK: In der Schneidtable ist ein Spalt von 3 mm, zwischen Außenseite Klappe und Innenseite Rahmen, für die Berechnung der Abmessungen berücksichtigt worden.

Esempio di costruzione di un portellone / Beispiel des Aufbaus einer Heckklappe



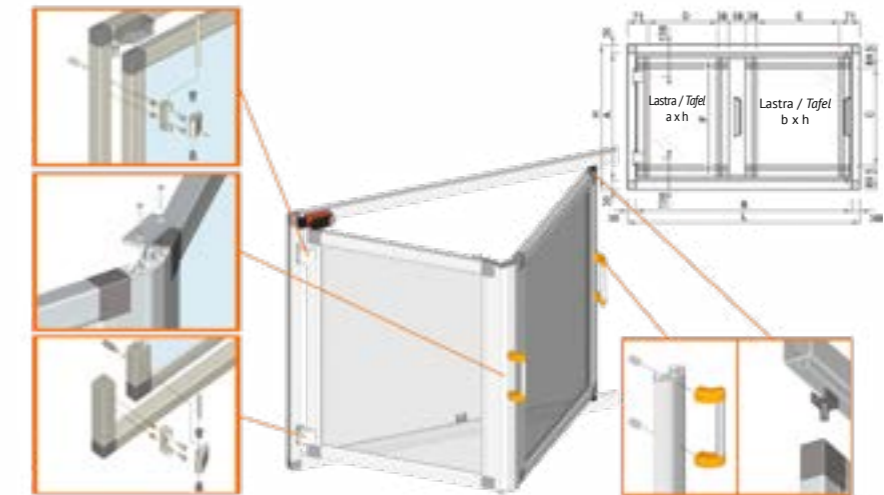
Caratteristiche tecniche / Technische Daten

Tabella di taglio / Schneidtable

Telaio / Rahmen		Portellone / Heckklappe		Lastra / Tafel	
A	B	C	D	l	h
H-60	L-60	H-142	L-142	L-121	H-121

N.B. Per il calcolo delle misure, nella tabella di taglio è stata considerata una luce di 3mm tra l'estremità dello sportello e l'interno del telaio.
 VERMERK: In der Schneidtable ist ein Spalt von 3 mm, zwischen Außenseite Klappe und Innenseite Rahmen, für die Berechnung der Abmessungen berücksichtigt worden.

Esempio di costruzione di uno sportello / Beispiel des Aufbaus einer Klappe



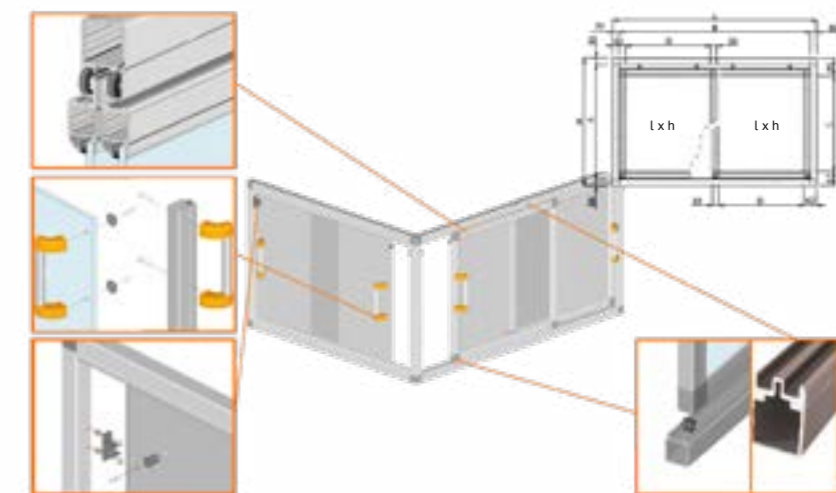
Caratteristiche tecniche / Technische Daten

Tabella di taglio / Schneidtable

Telaio / Rahmen		Soffietto / Falttür				Lastra / Tafel		
A	B	C	D	E	F	a	b	h
H-60	L-60	H-61	$[(L-276)/2]-23$	$[(L-276)/2]+23$	H-91	$[(L-234)/2]-23$	$[(L-234)/2]+23$	H-140

N.B. Per il calcolo delle misure, nella tabella di taglio è stata considerata una luce di 3mm tra l'estremità dello sportello e l'interno del telaio.
 VERMERK: In der Schneidtable ist ein Spalt von 3 mm, zwischen Außenseite Klappe und Innenseite Rahmen, für die Berechnung der Abmessungen berücksichtigt worden.

Esempio di costruzione di una porta scorrevole / Beispiel des Aufbaus einer Schiebetür

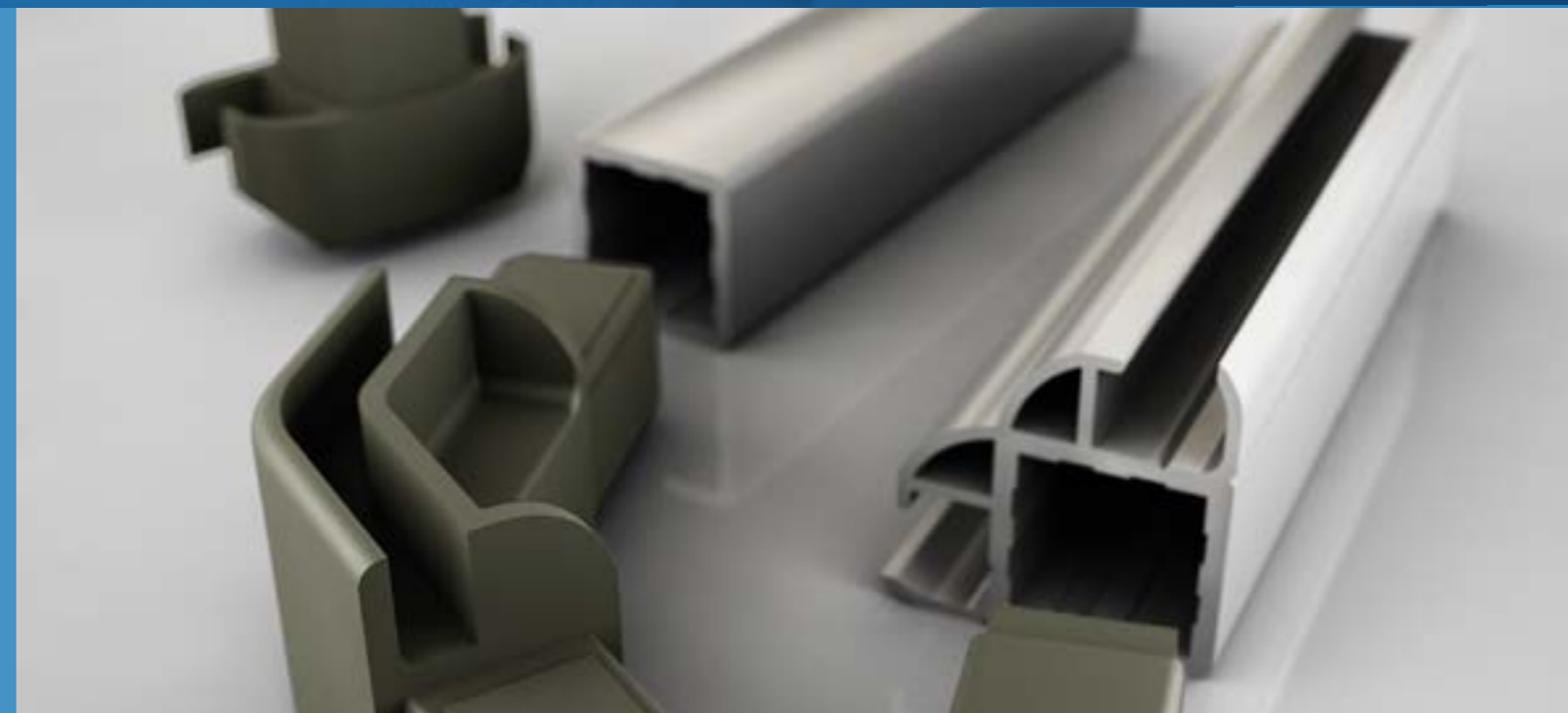


Caratteristiche tecniche / Technische Daten

Tabella di taglio / Schneidtable

Telaio / Rahmen		Sportello / Klappe		Lastra / Tafel	
A	B	C	D	l	h
H-60	L-60	H-152	$(L/2)-82$	$(L/2)-67$	H-137

N.B. Per il calcolo delle misure, nella tabella di taglio è stata considerata una luce di 3mm tra l'estremità dello sportello e l'interno del telaio.
 VERMERK: In der Schneidtable ist ein Spalt von 3 mm, zwischen Außenseite Klappe und Innenseite Rahmen, für die Berechnung der Abmessungen berücksichtigt worden.



PROFILI SERIE 20

Profile Serie 20

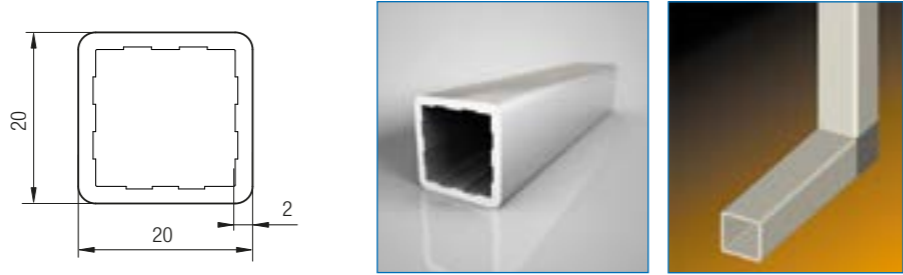
La linea di prodotti "Dierre-Macap", evoluta grazie all'esperienza maturata nel settore, mette a disposizione un'ampia gamma di soluzioni; i profili e i componenti Serie 20 nascono dall'esigenza di avere un minimo ingombro sulla struttura del pannello ma allo stesso tempo garantire una vasta gamma di scelta di soluzioni di montaggio e un'ottima stabilità della struttura montata.

Die Produktlinie "Dierre-Macap", die sich dank der in diesem Marktbereich gesammelten Erfahrungen entwickelt hat, bietet ein breites Spektrum von Lösungen; die Profile und Komponenten der Serie 20 entstehen aus dem Bedarf, kleine Stellflächen auf der Struktur der Elemente zu haben, allerdings gleichzeitig eine Vielzahl von Montagelösungen und ausgezeichnete Stabilität der installierten Struktur zu garantieren.

N.B. Tutte le immagini di questo catalogo sono rendering realizzati dai disegni 3D degli articoli raffigurati, pertanto il colore del materiale in queste immagini potrebbe non corrispondere esattamente alla tonalità reale degli articoli.
Per qualsiasi informazione contattare info@dierre.eu

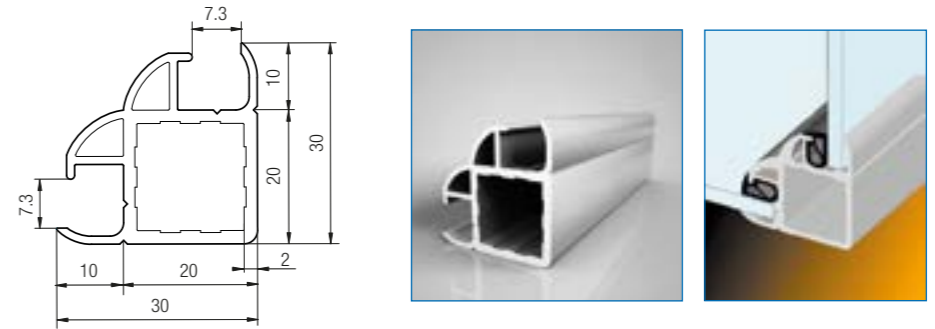
VERMERK: Alle Abbildungen in diesem Katalog werden aus den 3D-Zeichnungen der dargestellten Artikel realisiert, so dass die Farbe des Materials in diesen Bildern nicht exakt der tatsächlichen Farben der Artikel entsprechen kann.
Für weiteren Informationen kontaktieren Sie info@dierre.eu

Profilato 20-4R / Profil 20-4R



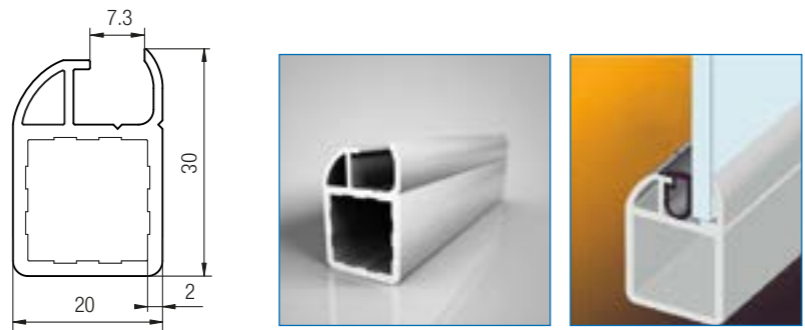
Caratteristiche tecniche / Technische Daten		
Materiale / Material	Codice / Art.-Nr.	Peso (kg/mt) / Gewicht (kg/m)
Alluminio anodizzato ELOX / Eloxiertes Aluminium ELOX	BPRDD0000277 / XB25120E	0,363
Alluminio anodizzato ARGENTO / Eloxiertes Aluminium SILBER	BPRDD0000276 / XB25120	0,363
Lunghezza barra 6000 mm / Stangenlänge 6000 mm		

Profilato 20-2VA tamponato / Profil 20-2VA abgedichtet



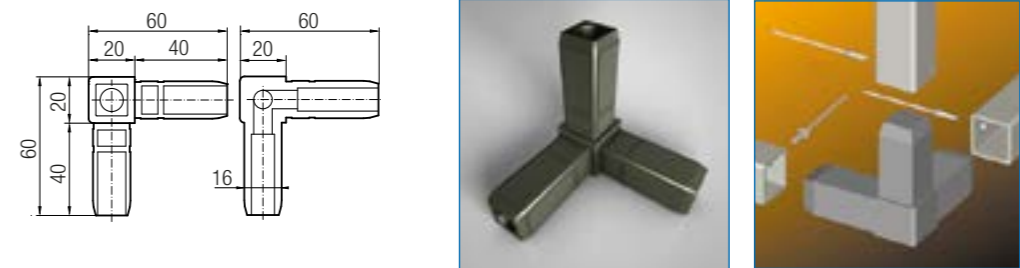
Caratteristiche tecniche / Technische Daten		
Materiale / Material	Codice / Art.-Nr.	Peso (kg/mt) / Gewicht (kg/m)
Alluminio anodizzato ELOX / Eloxiertes Aluminium ELOX	BPRDD0000283 / XB25522E	0,569
Alluminio anodizzato ARGENTO / Eloxiertes Aluminium SILBER	BPRDD0000282 / XB25522	0,569
Lunghezza barra 6000 mm / Stangenlänge 6000 mm		

Profilato 20-1V tamponato / Profil 20-1V abgedichtet



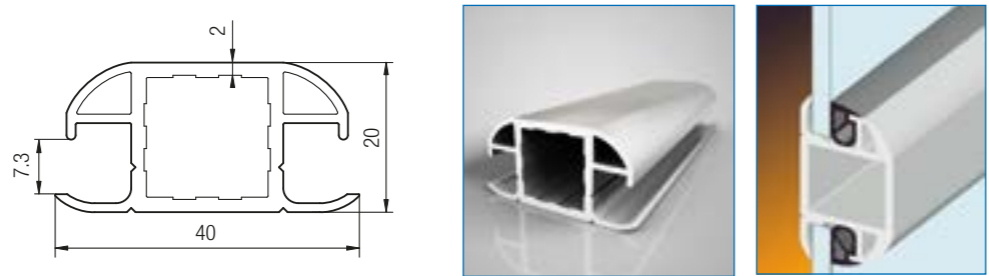
Caratteristiche tecniche / Technische Daten		
Materiale / Material	Codice / Art.-Nr.	Peso (kg/mt) / Gewicht (kg/m)
Alluminio anodizzato ELOX / Eloxiertes Aluminium ELOX	BPRDD0000280 / XB25520E	0,448
Alluminio anodizzato ARGENTO / Eloxiertes Aluminium SILBER	BPRDD0000279 / XB25520	0,448
Lunghezza barra 6000 mm / Stangenlänge 6000 mm		

Giunzione 20-3VA / Verbinder 20-3VA



Caratteristiche tecniche / Technische Daten		
Materiale / Material	Codice / Art.-Nr.	Peso (gr) / Gewicht (g)
Nylon RAL 7039 / Nylon RAL 7039	DGIPD0000028 / XF30003G	28,00
Confezione da 100 Pz. / Packung à 100 Stk.		

Profilato 20-2VL tamponato / Profil 20-2VL abgedichtet



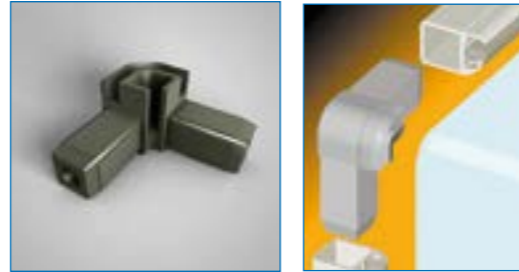
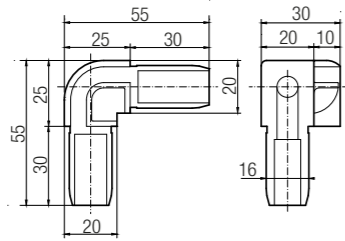
Caratteristiche tecniche / Technische Daten		
Materiale / Material	Codice / Art.-Nr.	Peso (kg/mt) / Gewicht (kg/m)
Alluminio anodizzato ELOX / Eloxiertes Aluminium ELOX	BPRDD0000286 / XB25521E	0,571
Alluminio anodizzato ARGENTO / Eloxiertes Aluminium SILBER	BPRDD0000285 / XB25521	0,571
Lunghezza barra 6000 mm / Stangenlänge 6000 mm		

Giunzione 20-2VA / Verbinder 20-2VA



Caratteristiche tecniche / Technische Daten		
Materiale / Material	Codice / Art.-Nr.	Peso (gr) / Gewicht (g)
Nylon RAL 7039 / Nylon RAL 7039	DGIPD0000024 / XF30007G	26,00
Confezione da 100 Pz. / Packung à 100 Stk.		

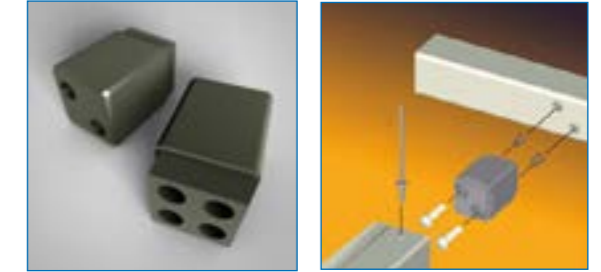
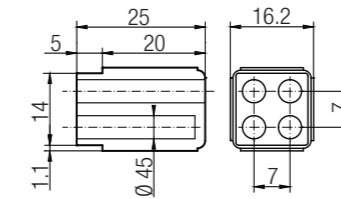
Giunzione 20-2VA R15 con cornice / Verbinder 20-2VA R15 mit Rahmen



Caratteristiche tecniche / Technische Daten

Materiale / Material	Codice / Art.-Nr.	Peso (gr) / Gewicht (g)
Nylon RAL 7039 / Nylon RAL 7039	DGIPD0000026 / XF30005G	26,00
Confezione da 100 Pz. / Packung à 100 Stk.		

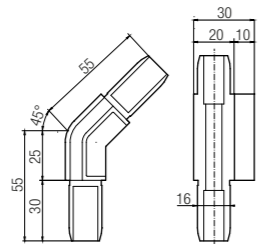
Giunzione 20-1V / Verbinder 20-1V



Caratteristiche tecniche / Technische Daten

Materiale / Material	Codice / Art.-Nr.	Peso (gr) / Gewicht (g)
Nylon RAL 7039 / Nylon RAL 7039	DGIPD0000022 / XF30001G	6,00
Confezione da 200 Pz. / Packung à 200 Stk.		

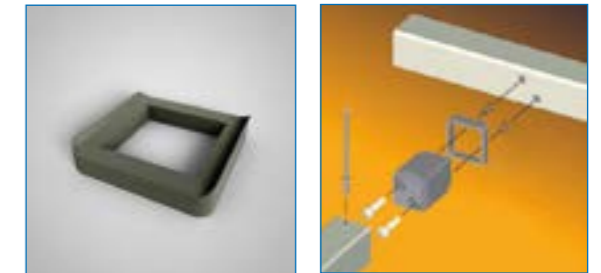
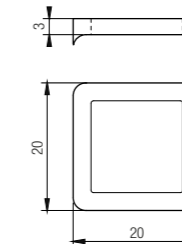
Giunzione 20-2VA 45° con cornice / Verbinder 20-2VA 45° mit Rahmen



Caratteristiche tecniche / Technische Daten

Materiale / Material	Codice / Art.-Nr.	Peso (gr) / Gewicht (g)
Nylon RAL 7039 / Nylon RAL 7039	DGIPD0000025 / XF30006G	33,00
Confezione da 100 Pz. / Packung à 100 Stk.		

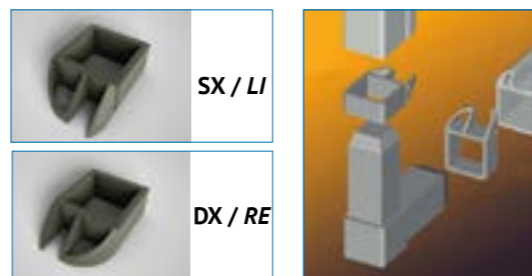
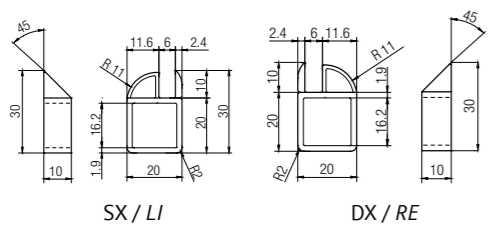
Collarino per giunzione 20-1V / Halsring für Verbinder 20-1V



Caratteristiche tecniche / Technische Daten

Materiale / Material	Codice / Art.-Nr.	Peso (gr) / Gewicht (g)
Nylon RAL 7039 / Nylon RAL 7039	DBOXX0000043 / XF62001G	1,00
Confezione da 200 Pz. / Packung à 200 Stk.		

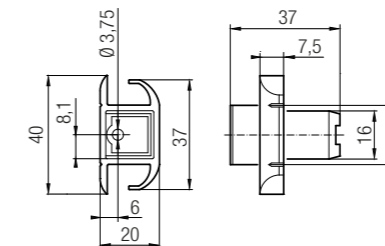
Collarino giunzione 20 / Halsring für Verbinder 20



Caratteristiche tecniche / Technische Daten

Materiale / Material	Codice / Art.-Nr.	Peso (gr) / Gewicht (g)
Nylon RAL 7039 SX / Nylon RAL 7039 links	DBOXX0000035 / XF62010G	2,00
Nylon RAL 7039 DX / Nylon RAL 7039 rechts	DBOXX0000034 / XF62011G	2,00
Confezione da 200 Pz. / Packung à 200 Stk.		

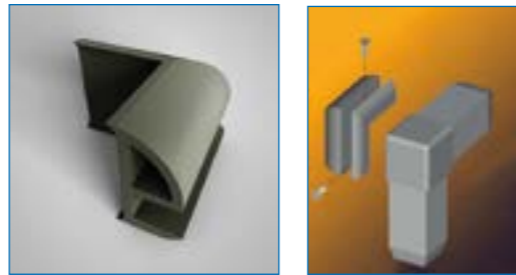
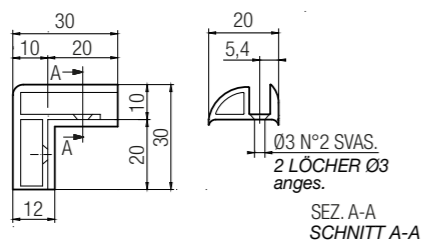
Giunzione 20-2VL / Verbinder 20-2VL



Caratteristiche tecniche / Technische Daten

Materiale / Material	Codice / Art.-Nr.	Peso (gr) / Gewicht (g)
Nylon RAL 7039 / Nylon RAL 7039	DGIPD0000027 / XF30004G	9,00
Confezione da 200 Pz. / Packung à 200 Stk.		

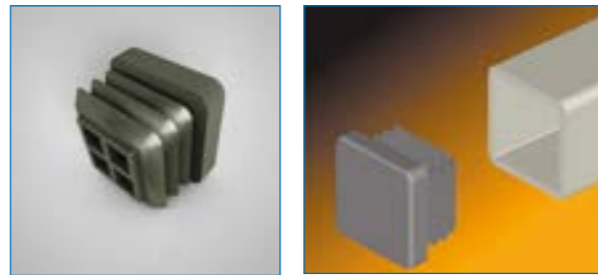
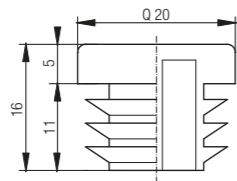
Cornice per giunzione 20-2VA 90° / Rahmen für Verbinder 20-2VA 90°



Caratteristiche tecniche / Technische Daten

Materiale / Material	Codice / Art.-Nr.	Peso (gr) / Gewicht (g)
Nylon RAL 7039 / Nylon RAL 7039	DGIPD0000002 / XF31110G	26,00
Confezione da 200 Pz. / Packung à 200 Stk.		

Tappo tubolare 20 / Rohrdeckel 20



Caratteristiche tecniche / Technische Daten

Materiale / Material	Codice / Art.-Nr.	Peso (gr) / Gewicht (g)
Nylon Nero / Nylon schwarz	CTPTU0000008 / XC30120	2,50
Nylon RAL 7039 / Nylon RAL 7039	CTPTU0000009 / XC30120G	2,50
Confezione da 100 Pz. / Packung à 100 Stk.		



PROFILI SERIE 25

Profile Serie 25

I profili e i componenti Serie 25 nascono dall'esigenza di avere ingombri contenuti sulla struttura del pannello ma allo stesso tempo garantire una vasta gamma di scelta di soluzioni di montaggio. In questa serie di profili si può optare per la soluzione SENZA GUARNIZIONE; le sezioni di questi profili sono state studiate e ottimizzate per compensare la mancanza di guarnizione con la forma geometrica del profilo. Per aumentare la stabilità delle strutture sono stati introdotti i profili a spessore 4 mm.

Die Profile und Komponenten der Serie 25 entstehen aus dem Bedarf,mäßige stellflächen auf der Struktur der Elemente zu haben, allerdings gleichzeitig eine Vielzahl von Montagelösungen und ausgezeichnete Stabilität der installierten Struktur zu garantieren. In dieser Profilsreihe kann man sich für die Lösung OHNE DICHTUNG entscheiden. Die Querschnitte dieser Profile wurden entsprechend durchdacht und optimiert, um das Fehlen der Dichtung mit der geometrischen Form des Profils auszugleichen. Um die Stabilität der Strukturen zu erhöhen wurden Profile mit 4 mm Dicke eingeführt.

N.B. Tutte le immagini di questo catalogo sono rendering realizzati dai disegni 3D degli articoli raffigurati, pertanto il colore del materiale in queste immagini potrebbe non corrispondere esattamente alla tonalità reale degli articoli. Per qualsiasi informazione contattare info@dierre.eu

VERMERK: Alle Abbildungen in diesem Katalog werden aus den 3D-Zeichnungen der dargestellten Artikel realisiert, so dass die Farbe des Materials in diesen Bildern nicht exakt der tatsächlichen Farben der Artikel entsprechen kann. Für weiteren Informationen kontaktieren Sie info@dierre.eu

Profilato 25-4R / Profil 25-4R



Caratteristiche tecniche / Technische Daten

Materiale / Material	Codice / Art.-Nr.	Peso (kg/mt) / Gewicht (kg/m)
Alluminio anodizzato ELOX / Eloxiertes Aluminium ELOX	BPRDD0000307 / XB25125E	0,460
Alluminio anodizzato ARGENTO / Eloxiertes Aluminium SILBER	BPRDD0000306 / XB25125	0,460
Lunghezza barra 6000 mm / Stangenlänge 6000 mm		

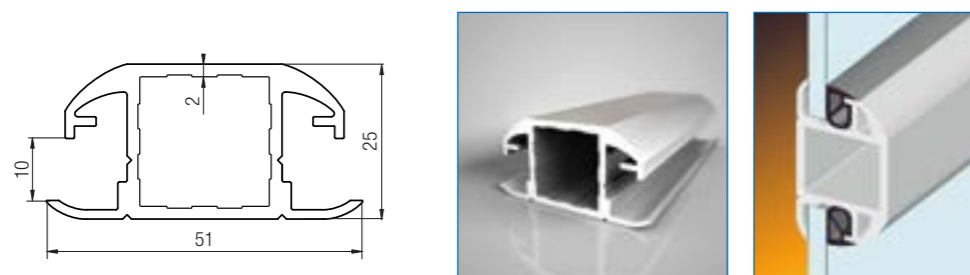
Profilato 25-1V tamponato / Profil 25-1V abgedichtet



Caratteristiche tecniche / Technische Daten

Materiale / Material	Codice / Art.-Nr.	Peso (kg/mt) / Gewicht (kg/m)
Alluminio anodizzato ELOX / Eloxiertes Aluminium ELOX	BPRDD0000293 / XB25525E	0,673
Alluminio anodizzato ARGENTO / Eloxiertes Aluminium SILBER	BPRDD0000292 / XB25525	0,673
Lunghezza barra 6000 mm / Stangenlänge 6000 mm		

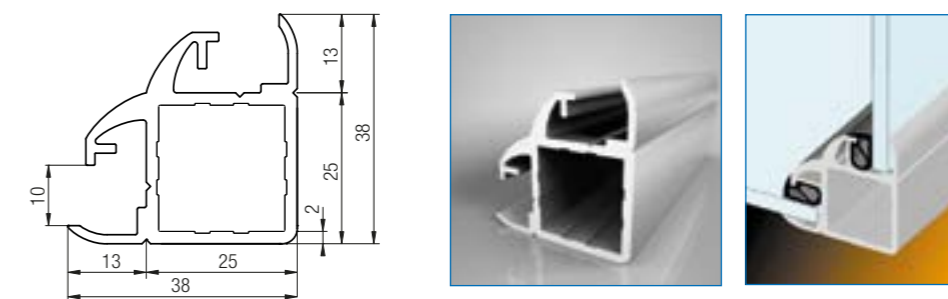
Profilato 25-2VL tamponato / Profil 25-2VL abgedichtet



Caratteristiche tecniche / Technische Daten

Materiale / Material	Codice / Art.-Nr.	Peso (kg/mt) / Gewicht (kg/m)
Alluminio anodizzato ELOX / Eloxiertes Aluminium ELOX	BPRDD0000303 / XB25526E	0,866
Alluminio anodizzato ARGENTO / Eloxiertes Aluminium SILBER	BPRDD0000302 / XB25526	0,866
Lunghezza barra 6000 mm / Stangenlänge 6000 mm		

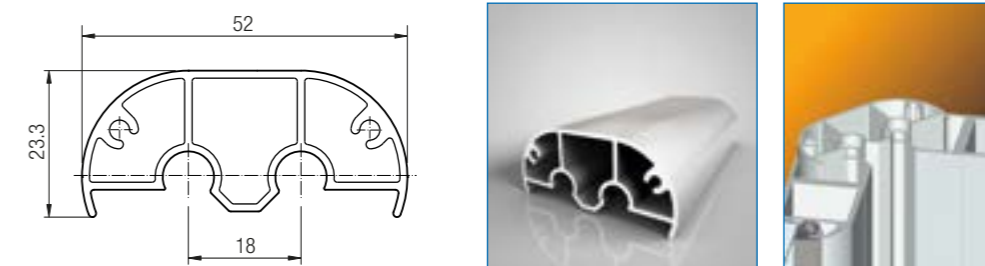
Profilato 25-2VA tamponato / Profil 25-2VA abgedichtet



Caratteristiche tecniche / Technische Daten

Materiale / Material	Codice / Art.-Nr.	Peso (kg/mt) / Gewicht (kg/m)
Alluminio anodizzato ELOX / Eloxiertes Aluminium ELOX	BPRDD0000297 / XB25527E	0,806
Alluminio anodizzato ARGENTO / Eloxiertes Aluminium SILBER	BPRDD0000296 / XB25527	0,806
Lunghezza barra 6000 mm / Stangenlänge 6000 mm		

Profilato fulcro per soffietto / Stützprofil für Falttür



Caratteristiche tecniche / Technische Daten

Materiale / Material	Codice / Art.-Nr.	Peso (kg/mt) / Gewicht (kg/m)
Alluminio anodizzato ELOX / Eloxiertes Aluminium ELOX	BPRDD0000305 / XB26531E	0,657
Alluminio anodizzato ARGENTO / Eloxiertes Aluminium SILBER	BPRDD0000304 / XB26531	0,657
Lunghezza barra 6000 mm / Stangenlänge 6000 mm		

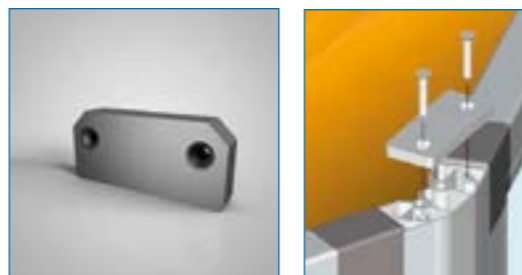
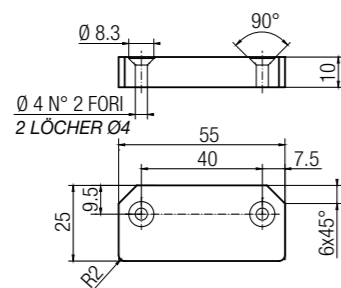
Cornice fulcro soffietto / Stützrahmen für Falttür



Caratteristiche tecniche / Technische Daten

Materiale / Material	Codice / Art.-Nr.	Peso (kg/mt) / Gewicht (kg/m)
Alluminio anodizzato ELOX / Eloxiertes Aluminium ELOX	BPRDD0000255 / XB26532E	0,305
Alluminio anodizzato ARGENTO / Eloxiertes Aluminium SILBER	BPRDD0000254 / XB26532	0,305
Lunghezza barra 6000 mm / Stangenlänge 6000 mm		

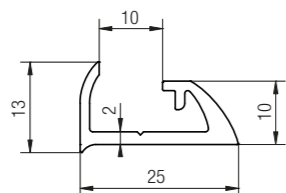
Tappo per fulcro soffiato / Deckel für Stützprofil Falttür



Caratteristiche tecniche / Technische Daten

Materiale / Material	Codice / Art.-Nr.	Peso (gr) / Gewicht (g)
PVC Grigio / PVC Grigio	DTPXX0000016 / XT90040	10,50
Confezione da 20 Pz. / Packung à 20 Stk.		

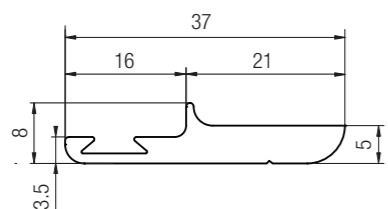
Cornice 25 tamponato / Rahmen 25 abgedichtet



Caratteristiche tecniche / Technische Daten

Materiale / Material	Codice / Art.-Nr.	Peso (kg/mt) / Gewicht (kg/m)
Alluminio anodizzato ELOX / Eloxiertes Aluminium ELOX	BPRDD0000258 / XB26125E	0,265
Alluminio anodizzato ARGENTO / Eloxiertes Aluminium SILBER	BPRDD0000257 / XB26125	0,265
Lunghezza barra 6000 mm / Stangenlänge 6000 mm		

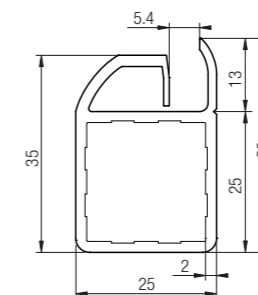
Cornice tenuta per sportello / Halterahmen für Klappe



Caratteristiche tecniche / Technische Daten

Materiale / Material	Codice / Art.-Nr.	Peso (kg/mt) / Gewicht (kg/m)
Alluminio anodizzato ELOX / Eloxiertes Aluminium ELOX	BPRDD0000267 / XB27105E	0,390
Alluminio anodizzato ARGENTO / Eloxiertes Aluminium SILBER	BPRDD0000266 / XB27105	0,390
Lunghezza barra 6000 mm / Stangenlänge 6000 mm		

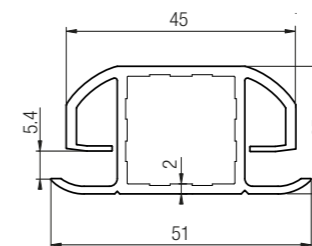
Profilo Q25/1V SENZA GUARNIZIONE sp.2 / Profil Q25/1V OHNE DICHTUNG Dicke 2



Caratteristiche tecniche / Technische Daten

Materiale / Material	Codice / Art.-Nr.	Peso (kg/mt) / Gewicht (kg/m)
Alluminio anodizzato ELOX / Eloxiertes Aluminium ELOX	BPRDD0000289 / XB28525E	0,673
Alluminio anodizzato ARGENTO / Eloxiertes Aluminium SILBER	BPRDD0000290 / XB28525	0,673
Lunghezza barra 6000 mm / Stangenlänge 6000 mm		

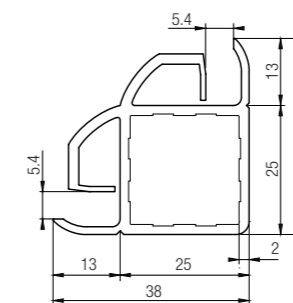
Profilo Q25/2VL SENZA GUARNIZIONE sp.2 / Profil Q25/2VL OHNE DICHTUNG Dicke 2



Caratteristiche tecniche / Technische Daten

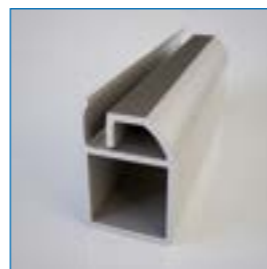
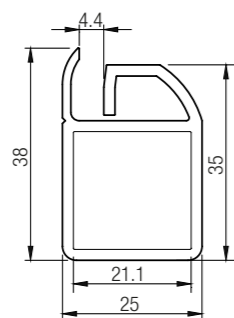
Materiale / Material	Codice / Art.-Nr.	Peso (kg/mt) / Gewicht (kg/m)
Alluminio anodizzato ARGENTO / Eloxiertes Aluminium SILBER	BPRDD0000300 / XB28526E	0,866
Alluminio anodizzato ELOX / Eloxiertes Aluminium ELOX	BPRDD0000301 / XB28526	0,866
Lunghezza barra 6000 mm / Stangenlänge 6000 mm		

Profilo Q.25VA SENZA GUARNIZIONE sp.2 / Profil Q.25VA OHNE DICHTUNG Dicke 2

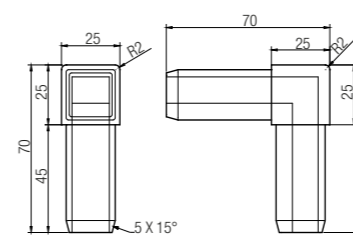


Caratteristiche tecniche / Technische Daten

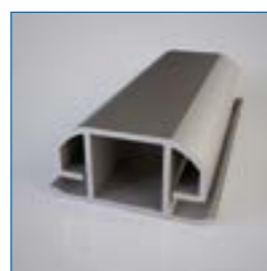
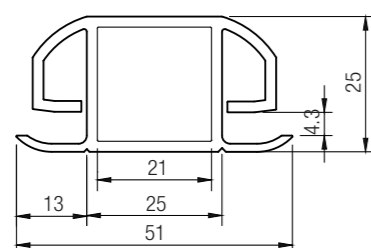
Materiale / Material	Codice / Art.-Nr.	Peso (kg/mt) / Gewicht (kg/m)
Alluminio anodizzato ELOX / Eloxiertes Aluminium ELOX	BPRDD0000295 / XB28527E	0,806
Alluminio anodizzato ARGENTO / Eloxiertes Aluminium SILBER	BPRDD0000294 / XB28527	0,806
Lunghezza barra 6000 mm / Stangenlänge 6000 mm		

Profilo Q25/1V SENZA GUARNIZIONE sp.4 / Profil Q25/1V OHNE DICHTUNG Dicke 4

Caratteristiche tecniche / Technische Daten

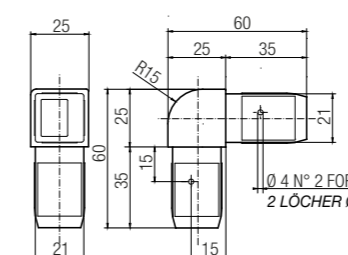
Materiale / Material	Codice / Art.-Nr.	Peso (kg/mt) / Gewicht (kg/m)
Alluminio anodizzato ELOX / Eloxiertes Aluminium ELOX	BPRDD0000288 / XB28425E	0,632
Alluminio anodizzato ARGENTO / Eloxiertes Aluminium SILBER	BPRDD0000287 / XB28425	0,632
Lunghezza barra 6000 mm / Stangenlänge 6000 mm		

Giunzione 25-2VA / Verbinder 25-2VA

Caratteristiche tecniche / Technische Daten

Materiale / Material	Codice / Art.-Nr.	Peso (gr) / Gewicht (g)
Nylon RAL 7039 / Nylon RAL 7039	DGIPD0000036 / XF30102G	36,50
Confezione da 100 Pz. / Packung à 100 Stk.		

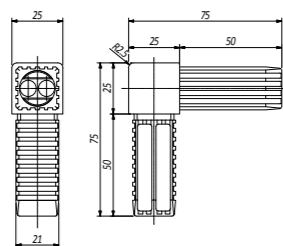
Profilo Q25/2VL SENZA GUARNIZIONE sp.4 / Profil Q25/2VL OHNE DICHTUNG Dicke 4

Caratteristiche tecniche / Technische Daten

Materiale / Material	Codice / Art.-Nr.	Peso (kg/mt) / Gewicht (kg/m)
Alluminio anodizzato ELOX / Eloxiertes Aluminium ELOX	BPRDD0000299 / XB28426E	0,855
Alluminio anodizzato ARGENTO / Eloxiertes Aluminium SILBER	BPRDD0000298 / XB28426	0,855
Lunghezza barra 6000 mm / Stangenlänge 6000 mm		

Giunzione 25-2VA R15 rinforzata / Verbinder 25-2VA R15 verstärkt

Caratteristiche tecniche / Technische Daten

Materiale / Material	Codice / Art.-Nr.	Peso (gr) / Gewicht (g)
Nylon RAL 7039 / Nylon RAL 7039	DGIPD0000011 / XF30105G	60,00
Confezione da 100 Pz. / Packung à 100 Stk.		

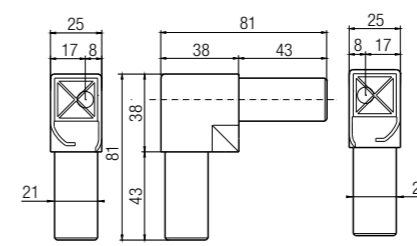
Giunzione Q.25-2VA GRl Ivory GV6H RAL 7039 / Verbinder 25-2VA GRl Ivory GRl Ivory GV6H RAL 7039



Caratteristiche tecniche / Technische Daten

Materiale / Material	Codice / Art.-Nr.	Peso (gr) / Gewicht (g)
Nylon RAL 7039 / Nylon RAL 7039	DGIPD000130	40,00
Confezione da 100 Pz. / Packung à 100 Stk.		

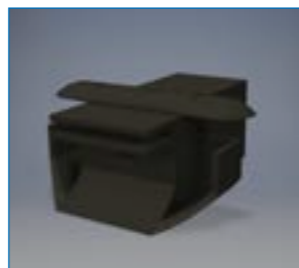
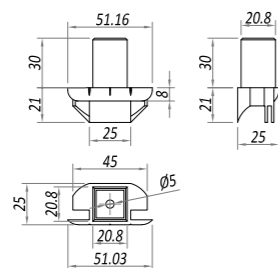
Giunzione 25-2VA senza smusso forata DX/SX / Verbinder 25-2VA ohne Fase, gelocht rechts/links



Caratteristiche tecniche / Technische Daten

Materiale / Material	Codice / Art.-Nr.	Peso (gr) / Gewicht (g)
Nylon RAL 7039 DX / Nylon RAL 7039 rechts	DGIPD0000041 / XT40112G1	53,00
Nylon RAL 7039 SX / Nylon RAL 7039 links	DGIPD0000031 / XT40113G1	53,00
Confezione da 100 Pz. / Packung à 100 Stk.		

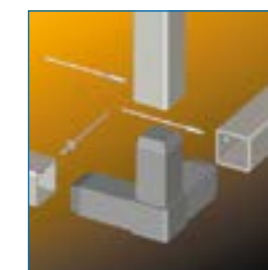
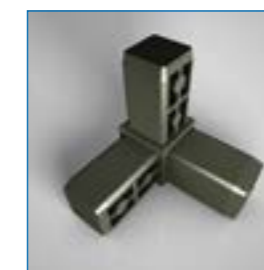
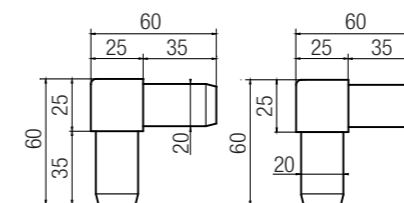
Giunzione Q25-2VL S/GUARNIZIONE / Verbinder Q25-2VL OHNE DICHTUNG



Caratteristiche tecniche / Technische Daten

Materiale / Material	Codice / Art.-Nr.	Peso (gr) / Gewicht (g)
Nylon RAL 7039 / Nylon RAL 7039	DGIPD0000044 / XF30201G1	10,00
Confezione da 100 Pz. / Packung à 100 Stk.		

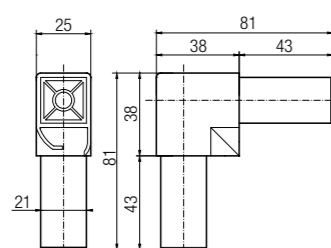
Giunzione 25-3VA / Verbinder 25-3VA



Caratteristiche tecniche / Technische Daten

Materiale / Material	Codice / Art.-Nr.	Peso (gr) / Gewicht (g)
Nylon RAL 7039 / Nylon RAL 7039	DGIPD0000048 / XF30103G	50,00
Confezione da 200 Pz. / Packung à 200 Stk.		

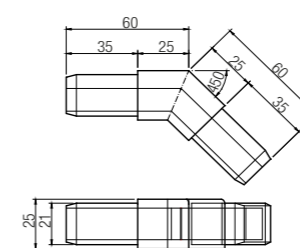
Giunzione 25-2VA senza smusso rinforzata / Verbinder 25-2VA ohne Fase verstärkt



Caratteristiche tecniche / Technische Daten

Materiale / Material	Codice / Art.-Nr.	Peso (gr) / Gewicht (g)
Nylon RAL 7039 / Nylon RAL 7039	DGIPD0000040 / XF31502G1	55,00
Confezione da 100 Pz. / Packung à 100 Stk.		

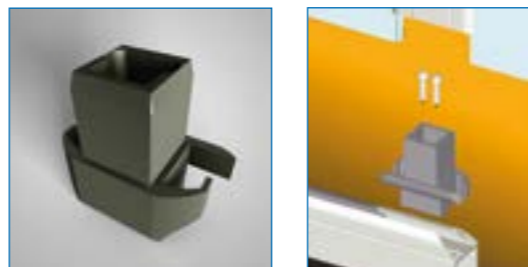
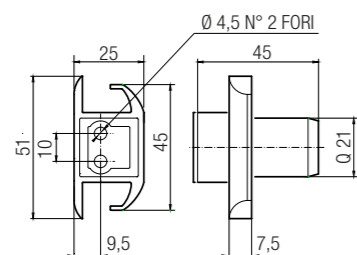
Giunzione 25-2VA 45° rinforzata / Verbinder 25-2VA 45° verstärkt



Caratteristiche tecniche / Technische Daten

Materiale / Material	Codice / Art.-Nr.	Peso (gr) / Gewicht (g)
Nylon RAL 7039 / Nylon RAL 7039	DGIPD0000010 / XF30506G	75,00
Confezione da 100 Pz. / Packung à 100 Stk.		

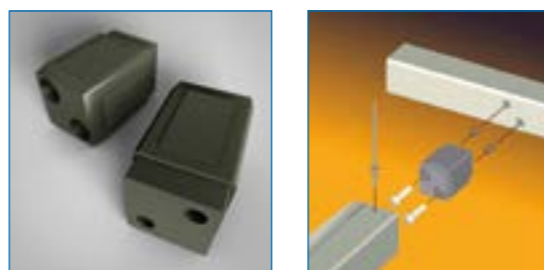
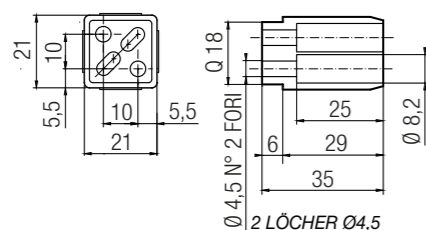
Giunzione 25-2VL / Verbinder 25-2VL



Caratteristiche tecniche / Technische Daten

Materiale / Material	Codice / Art.-Nr.	Peso (gr) / Gewicht (g)
Nylon RAL 7039 / Nylon RAL 7039	DGIPD0000043 / XF30201G	17,00
Confezione da 200 Pz. / Packung à 200 Stk.		

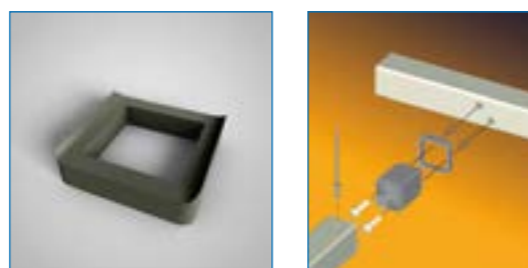
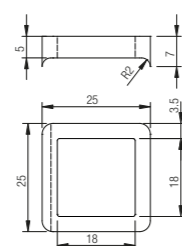
Giunzione 25-1V / Verbinder 25-1V



Caratteristiche tecniche / Technische Daten

Materiale / Material	Codice / Art.-Nr.	Peso (gr) / Gewicht (g)
Nylon RAL 7039 / Nylon RAL 7039	DGIPD0000029 / XF30101G	10,00
Confezione da 200 Pz. / Packung à 200 Stk.		

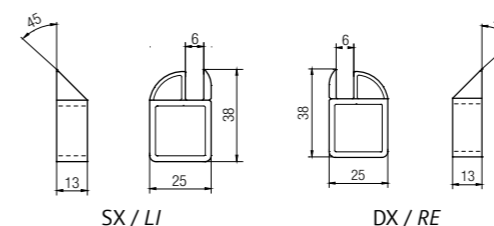
Collarino per giunzione 25-1V / Halsring für Verbinder 25-1V



Caratteristiche tecniche / Technische Daten

Materiale / Material	Codice / Art.-Nr.	Peso (gr) / Gewicht (g)
Nylon RAL 7039 / Nylon RAL 7039	DBOXX0000041 / XF62501G	2,00
Confezione da 200 Pz. / Packung à 200 Stk.		

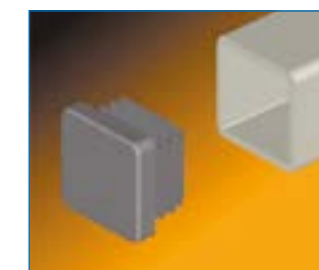
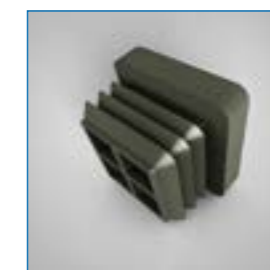
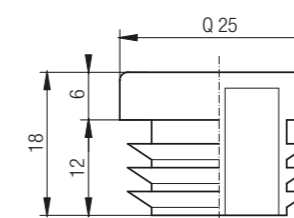
Collarino giunzione 25 / Halsring für Verbinder 25



Caratteristiche tecniche / Technische Daten

Materiale / Material	Codice / Art.-Nr.	Peso (gr) / Gewicht (g)
Nylon RAL 7039 SX / Nylon RAL 7039 links	DBOXX0000038 / XF62512G	2,00
Nylon RAL 7039 DX / Nylon RAL 7039 rechts	DBOXX0000036 / XF62513G	2,00
Confezione da 200 Pz. / Packung à 200 Stk.		

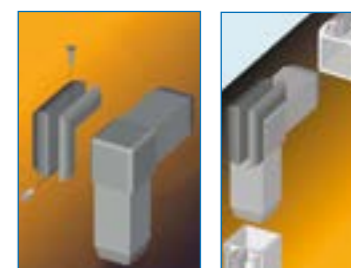
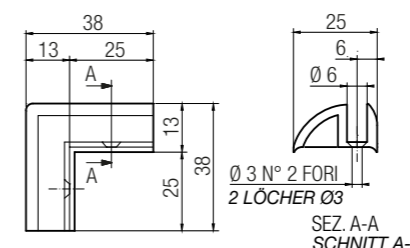
Tappo tubolare 25 / Rohrdeckel 25



Caratteristiche tecniche / Technische Daten

Materiale / Material	Codice / Art.-Nr.	Peso (gr) / Gewicht (g)
Nylon Nero / Nylon schwarz	CTPTU0000010 / XC30125	3,00
Nylon RAL 7039 / Nylon RAL 7039	CTPTU0000011 / XC30125G	3,00
Confezione da 100 Pz. / Packung à 100 Stk.		

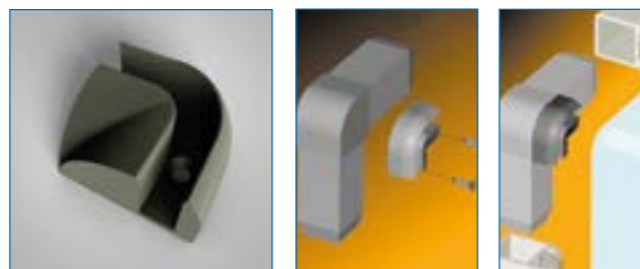
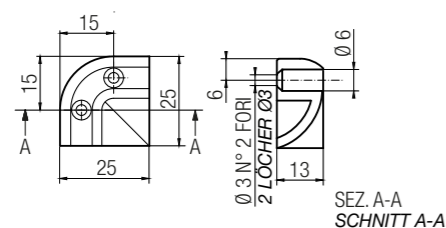
Cornice per giunzione 25-2VA 90° / Rahmen für Verbinder 25-2VA 90°



Caratteristiche tecniche / Technische Daten

Materiale / Material	Codice / Art.-Nr.	Peso (gr) / Gewicht (g)
Nylon RAL 7039 / Nylon RAL 7039	DGIPD0000003 / XF31112G	10,00
Confezione da 200 Pz. / Packung à 200 Stk.		

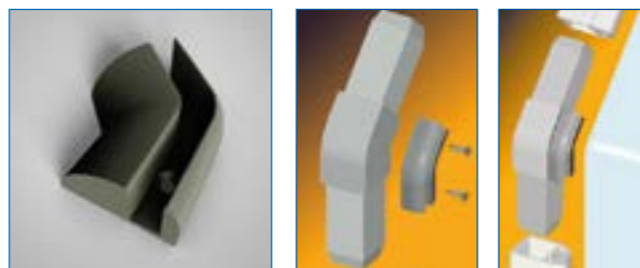
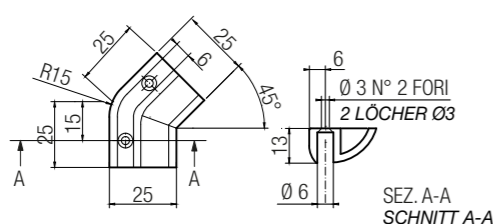
Cornice per giunzione 25-2VA R15 / Rahmen für Verbinder 25-2VA R15



Caratteristiche tecniche / Technische Daten

Materiale / Material	Codice / Art.-Nr.	Peso (gr) / Gewicht (g)
Nylon RAL 7039 / Nylon RAL 7039	DGIPD0000008 / XF31115G	4,00
Confezione da 200 Pz. / Packung à 200 Stk.		

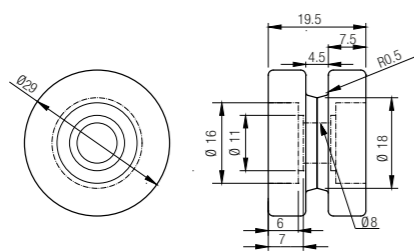
Cornice per giunzione 25-2VA 45° / Rahmen für Verbinder 25-2VA 45°



Caratteristiche tecniche / Technische Daten

Materiale / Material	Codice / Art.-Nr.	Peso (gr) / Gewicht (g)
Nylon RAL 7039 / Nylon RAL 7039	DGIPD0000007 / XF31117G	7,00
Confezione da 200 Pz. / Packung à 200 Stk.		

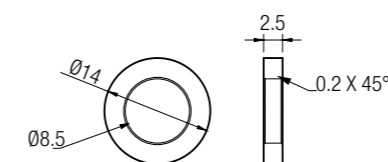
Ruota con sede per cuscinetti L=19,5 / Rolle mit Lagersitz L=19,5



Caratteristiche tecniche / Technische Daten

Materiale / Material	Codice / Art.-Nr.	Peso (gr) / Gewicht (g)
Polizene nero / Polyethylen schwarz	DRUSC0000008 / XT90126	7,50
Confezione da 100 Pz. / Packung à 100 Stk.		

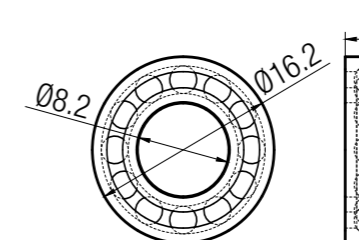
Rondella D.14 sp. 2,5 per perno / Unterlegscheibe D14 Dicke 2,5



Caratteristiche tecniche / Technische Daten

Materiale / Material	Codice / Art.-Nr.	Peso (gr) / Gewicht (g)
Nylon nero / Nylon schwarz	DROXX0000001 / XT90036	0,50
Confezione da 100 Pz. / Packung à 100 Stk.		

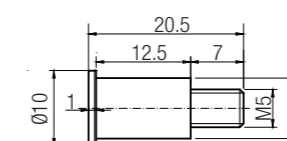
Cuscinetto 618/8 sp.4 D.E. 16 D.I. 8 (ISB) / Lager 618/8 Dicke 4 Da 16 Di 8 (ISB)



Caratteristiche tecniche / Technische Daten

Materiale / Material	Codice / Art.-Nr.	Peso (gr) / Gewicht (g)
Acciaio / Stahl	CCUSE0000034 / XC60603	3,50
Confezione da 100 Pz. / Packung à 100 Stk.		

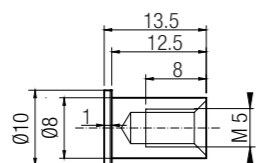
Perno maschio per ruota / Steckerbolzen für Rolle



Caratteristiche tecniche / Technische Daten

Materiale / Material	Codice / Art.-Nr.	Peso (gr) / Gewicht (g)
Ferro zincato / Eisen verzinkt	DPEXX0000084 / XT90125	6,00
Confezione da 100 Pz. / Packung à 100 Stk.		

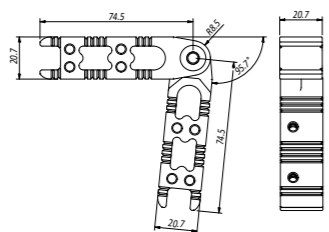
Perno femmina per ruota / Steckbuchse für Rolle



Caratteristiche tecniche / Technische Daten

Materiale / Material	Codice / Art.-Nr.	Peso (gr) / Gewicht (g)
Ferro zincato / Eisen verzinkt	DPEXX0000062 / XT90127	3,50
Confezione da 100 Pz. / Packung à 100 Stk.		

Giunzione Q.35-2VA orientabile / Verbinder Q.35-2VA schwenkbar



Caratteristiche tecniche / Technische Daten

Materiale / Material	Codice / Art.-Nr.	Peso (gr) / Gewicht (g)
Alluminio / Aluminium	DGIPD0000219	100
Confezione da 100 Pz. / Packung à 100 Stk.		



PROFILI SERIE 30

Profile Serie 30

I profili e i componenti Serie 30 propongono la più vasta gamma di sezioni e tipologie di profilo. Anche questa serie di profili si può optare per la soluzione SENZA GUARNIZIONE; le sezioni di questi profili sono state studiate e ottimizzate per compensare la mancanza di guarnizione con la forma geometrica del profilo.

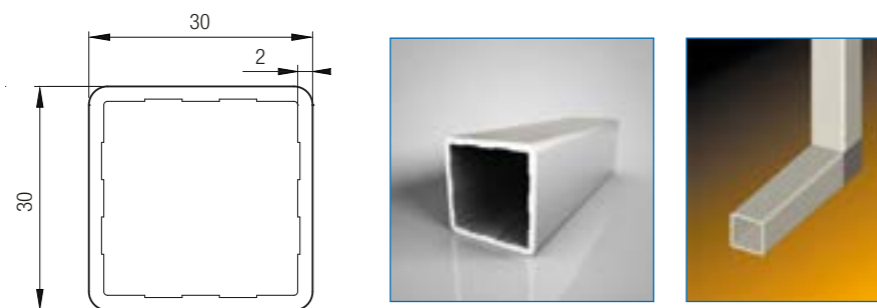
Come per i profili serie 25 anche questa gamma di profili sono proposti con spessori di 4mm che sommati alle maggiori dimensioni della sezione vanno ad aumentare ancorà di più la stabilità e la rigidità delle strutture.

Die Profile und Komponenten der Serie 25 entstehen aus dem Bedarf,mäßige Stellflächen auf der Struktur der Elemente zu haben, allerdings gleichzeitig eine Vielzahl von Montagelösungen und ausgezeichnete Stabilität der installierten Struktur zu garantieren. In dieser Profilsreihe kann man sich für die Lösung OHNE DICHTUNG entscheiden. Die Querschnitte dieser Profile wurden entsprechend durchdacht und optimiert, um das Fehlen der Dichtung mit der geometrischen Form des Profils auszugleichen. Um die Stabilität der Strukturen zu erhöhen wurden Profile mit 4 mm Dicke eingeführt.

N.B. Tutte le immagini di questo catalogo sono rendering realizzati dai disegni 3D degli articoli raffigurati, pertanto il colore del materiale in queste immagini potrebbe non corrispondere esattamente alla tonalità reale degli articoli. Per qualsiasi informazione contattare info@dierre.eu

VERMERK: Alle Abbildungen in diesem Katalog werden aus den 3D-Zeichnungen der dargestellten Artikel realisiert, so dass die Farbe des Materials in diesen Bildern nicht exakt der tatsächlichen Farben der Artikel entsprechen kann. Für weiteren Informationen kontaktieren Sie info@dierre.eu

Profilato 30-4R / Profil 30-4R

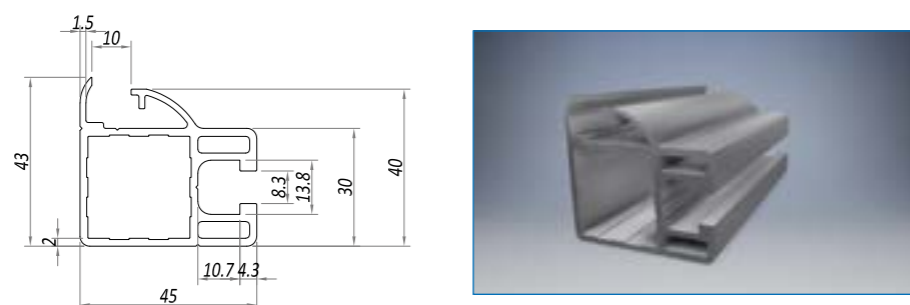


Caratteristiche tecniche / Technische Daten

Materiale / Material	Codice / Art.-Nr.	Peso (kg/mt) / Gewicht (kg/m)
Alluminio anodizzato ELOX / Eloxiertes Aluminium ELOX	BPRDD0000331 / XB25130E	0,566
Alluminio anodizzato ARGENTO / Eloxiertes Aluminium SILBER	BPRDD0000330 / XB25130	0,566

Lunghezza barra 6000 mm / Stangenlänge 6000 mm

Prof. Q30 1v C/Guarn. C/cava all. argento / Prof.q30 1v Mit Dichtung Und Nut Alu.silber

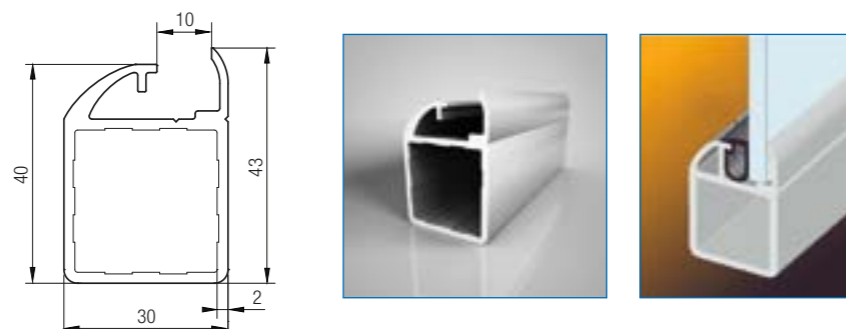


Caratteristiche tecniche / Technische Daten

Materiale / Material	Codice / Art.-Nr.	Peso (kg/mt) / Gewicht (kg/m)
Alluminio anodizzato ARGENTO / Eloxiertes Aluminium SILBER	BPRDD0000543	1

Lunghezza barra 6000 mm / Stangenlänge 6000 mm

Profilato 30-1V tamponato / Profil 30-1V abgedichtet

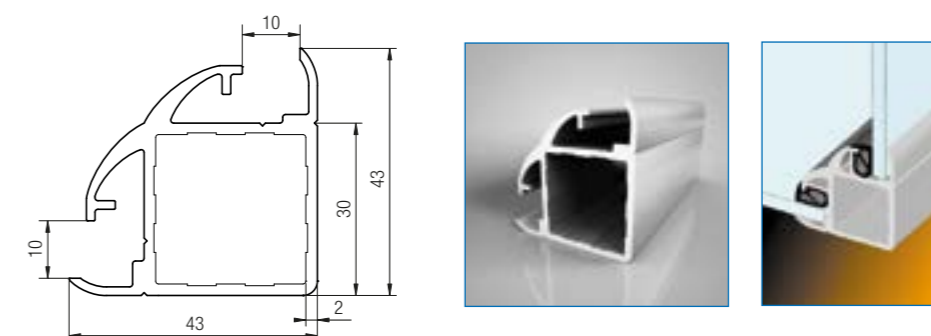


Caratteristiche tecniche / Technische Daten

Materiale / Material	Codice / Art.-Nr.	Peso (kg/mt) / Gewicht (kg/m)
Alluminio anodizzato ELOX / Eloxiertes Aluminium ELOX	BPRDD0000308 / XB25530E	0,789
Alluminio anodizzato ARGENTO / Eloxiertes Aluminium SILBER	BPRDD0000314 / XB25530	0,789

Lunghezza barra 6000 mm / Stangenlänge 6000 mm

Profilato 30-2VA tamponato / Profil 30-2VA abgedichtet

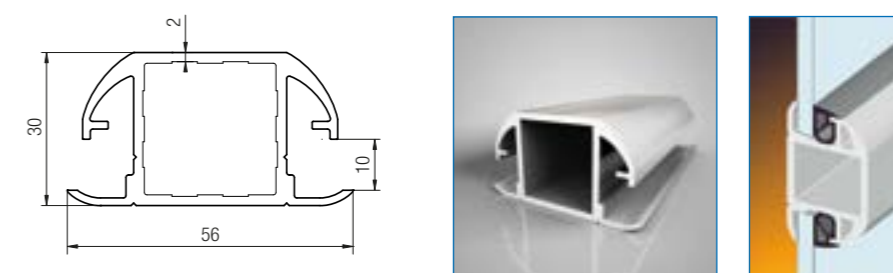


Caratteristiche tecniche / Technische Daten

Materiale / Material	Codice / Art.-Nr.	Peso (kg/mt) / Gewicht (kg/m)
Alluminio anodizzato ELOX / Eloxiertes Aluminium ELOX	BPRDD0000318 / XB25531E	0,945
Alluminio anodizzato ARGENTO / Eloxiertes Aluminium SILBER	BPRDD0000317 / XB25531	0,945

Lunghezza barra 6000 mm / Stangenlänge 6000 mm

Profilato 30-2VL tamponato / Profil 30-2VL abgedichtet

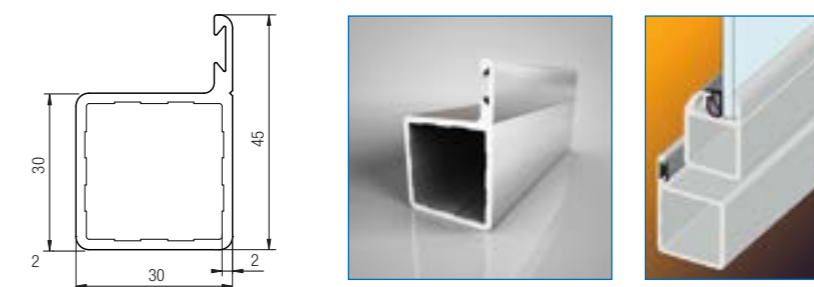


Caratteristiche tecniche / Technische Daten

Materiale / Material	Codice / Art.-Nr.	Peso (kg/mt) / Gewicht (kg/m)
Alluminio anodizzato ELOX / Eloxiertes Aluminium ELOX	BPRDD0000325 / XB25532E	0,945
Alluminio anodizzato ARGENTO / Eloxiertes Aluminium SILBER	BPRDD0000324 / XB25532	0,945

Lunghezza barra 6000 mm / Stangenlänge 6000 mm

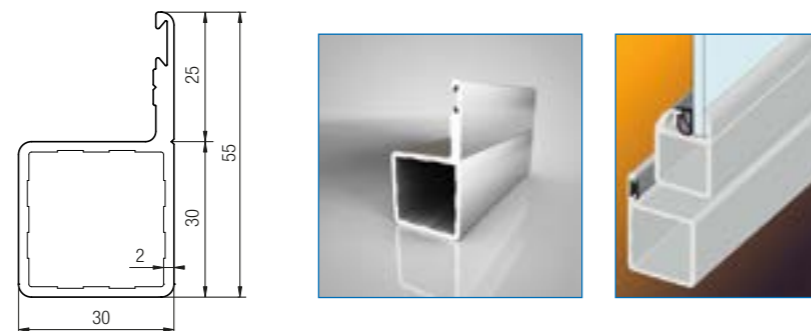
Profilato 30 tenuta per sportello / Profil 30 Halter für Klappe



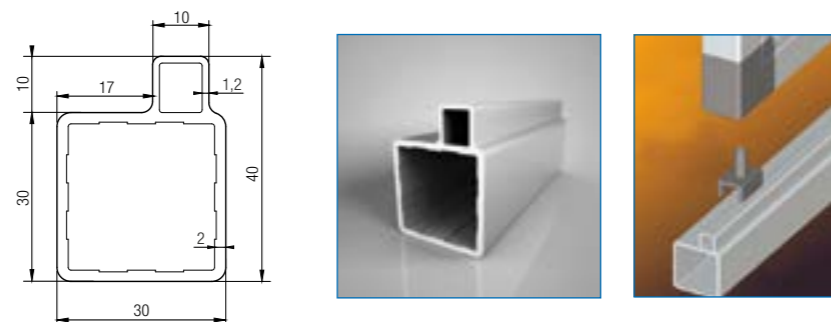
Caratteristiche tecniche / Technische Daten

Materiale / Material	Codice / Art.-Nr.	Peso (kg/mt) / Gewicht (kg/m)
Alluminio anodizzato ELOX / Eloxiertes Aluminium ELOX	BPRDD0000344 / XB25930E	0,650
Alluminio anodizzato ARGENTO / Eloxiertes Aluminium SILBER	BPRDD0000343 / XB25930	0,650

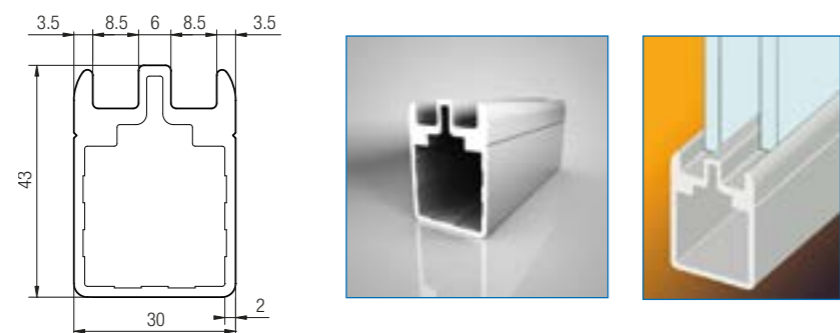
Lunghezza barra 6000 mm / Stangenlänge 6000 mm

Profilato 30 tenuta alta per sportello 25 / Profil 30 Halter hoch für Klappe 25

Caratteristiche tecniche / Technische Daten

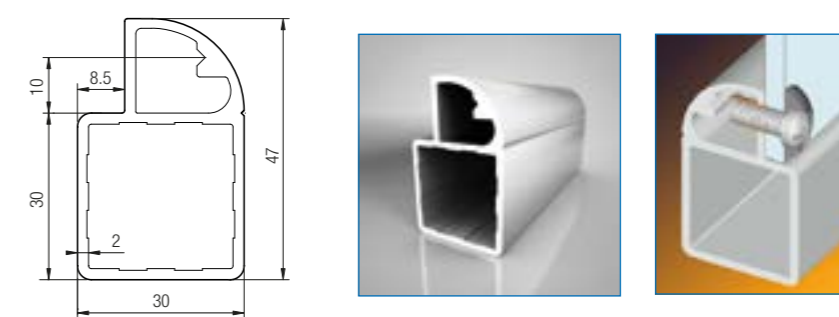
Materiale / Material	Codice / Art.-Nr.	Peso (kg/mt) / Gewicht (kg/m)
Alluminio anodizzato ELOX / Eloxiertes Aluminium ELOX	BPRDD0000234 / XB25931E	0,700
Alluminio anodizzato ARGENTO / Eloxiertes Aluminium SILBER	BPRDD0000233 / XB25931	0,700
Lunghezza barra 6000 mm / Stangenlänge 6000 mm		

Profilato 30 soffietto positivo / Profil 30 für Falttür positiv

Caratteristiche tecniche / Technische Daten

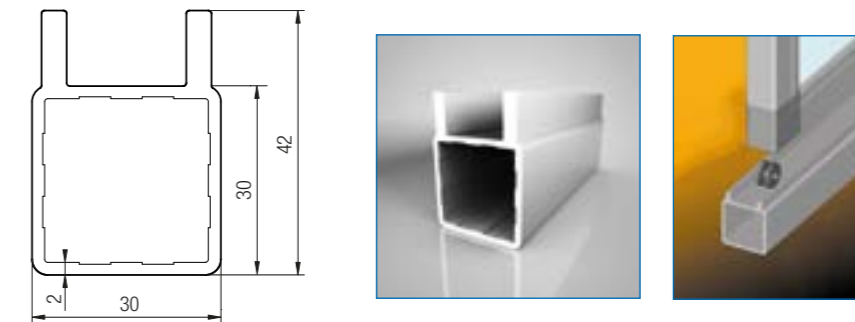
Materiale / Material	Codice / Art.-Nr.	Peso (kg/mt) / Gewicht (kg/m)
Alluminio anodizzato ELOX / Eloxiertes Aluminium ELOX	BPRDD0000342 / XB26533E	0,677
Alluminio anodizzato ARGENTO / Eloxiertes Aluminium SILBER	BPRDD0000341 / XB26533	0,677
Lunghezza barra 6000 mm / Stangenlänge 6000 mm		

Profilato a vista / Sichtprofil

Caratteristiche tecniche / Technische Daten

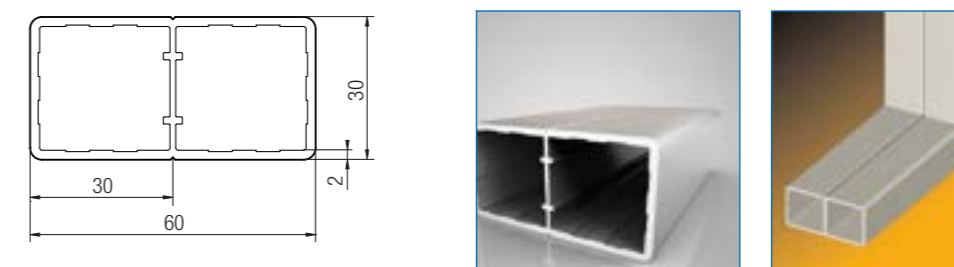
Materiale / Material	Codice / Art.-Nr.	Peso (kg/mt) / Gewicht (kg/m)
Alluminio anodizzato ELOX / Eloxiertes Aluminium ELOX	BPRDD0000337 / XB26630E	1,080
Alluminio anodizzato ARGENTO / Eloxiertes Aluminium SILBER	BPRDD0000336 / XB26630	1,080
Lunghezza barra 6000 mm / Stangenlänge 6000 mm		

Profilato 30 materiale plastico asportabile / Profil 30 Kunststoffmaterial abnehmbar

Caratteristiche tecniche / Technische Daten

Materiale / Material	Codice / Art.-Nr.	Peso (kg/mt) / Gewicht (kg/m)
Alluminio anodizzato ELOX / Eloxiertes Aluminium ELOX	BPRDD0000335 / XB25533E	0,867
Alluminio anodizzato ARGENTO / Eloxiertes Aluminium SILBER	BPRDD0000334 / XB25533	0,867
Lunghezza barra 6000 mm / Stangenlänge 6000 mm		

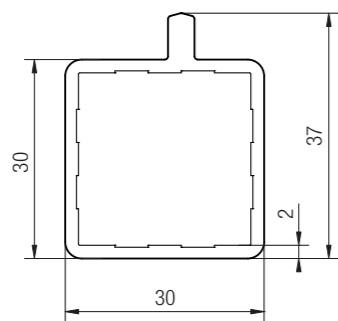
Profilato 30 scorrevole positivo / Profil 30 gleitend positiv

Caratteristiche tecniche / Technische Daten

Materiale / Material	Codice / Art.-Nr.	Peso (kg/mt) / Gewicht (kg/m)
Alluminio anodizzato ELOX / Eloxiertes Aluminium ELOX	BPRDD0000339 / XB26631E	0,765
Alluminio anodizzato ARGENTO / Eloxiertes Aluminium SILBER	BPRDD0000338 / XB26631	0,765
Lunghezza barra 6000 mm / Stangenlänge 6000 mm		

Profilato 30x60 / Profil 30x60

Caratteristiche tecniche / Technische Daten

Materiale / Material	Codice / Art.-Nr.	Peso (kg/mt) / Gewicht (kg/m)
Alluminio anodizzato ELOX / Eloxiertes Aluminium ELOX	BPRDD0000244 / XB25160E	0,920
Alluminio anodizzato ARGENTO / Eloxiertes Aluminium SILBER	BPRDD0000243 / XB25160	0,920
Lunghezza barra 6000 mm / Stangenlänge 6000 mm		

Profilato scorrevole 30x30 1 binario / Gleitprofil 30x30 1 Laufschiene

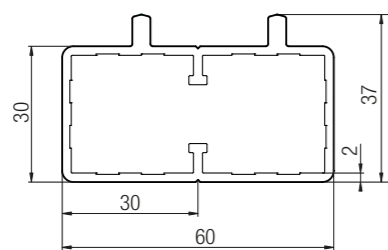


Caratteristiche tecniche / Technische Daten

Materiale / Material	Codice / Art.-Nr.	Peso (kg/mt) / Gewicht (kg/m)
Alluminio anodizzato ELOX / Eloxiertes Aluminium ELOX	BPRDD0000232 / XB26632E	0,632
Alluminio anodizzato ARGENTO / Eloxiertes Aluminium SILBER	BPRDD0000340 / XB26632	0,632

Lunghezza barra 6000 mm / Stangenlänge 6000 mm

Profilato scorrevole 60x30 2 binari / Gleitprofil 60x30 2 Laufschiene

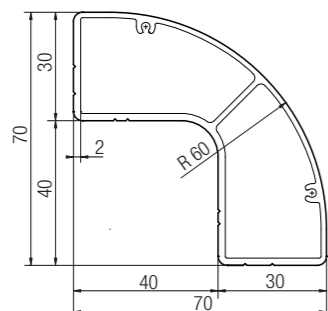


Caratteristiche tecniche / Technische Daten

Materiale / Material	Codice / Art.-Nr.	Peso (kg/mt) / Gewicht (kg/m)
Alluminio anodizzato ELOX / Eloxiertes Aluminium ELOX	BPRDD0000239 / XB26662E	1,106
Alluminio anodizzato ARGENTO / Eloxiertes Aluminium SILBER	BPRDD0000238 / XB26662	1,106

Lunghezza barra 6000 mm / Stangenlänge 6000 mm

Profilato 30 raggiato / Profil 30 abgerundet

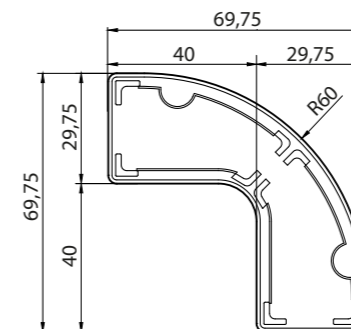


Caratteristiche tecniche / Technische Daten

Materiale / Material	Codice / Art.-Nr.	Peso (kg/mt) / Gewicht (kg/m)
Alluminio anodizzato ELOX / Eloxiertes Aluminium ELOX	BPRDD0000347 / XB25170E	1,200
Alluminio anodizzato ARGENTO / Eloxiertes Aluminium SILBER	BPRDD0000346 / XB25170	1,200

Lunghezza barra 6000 mm / Stangenlänge 6000 mm

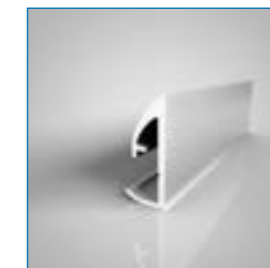
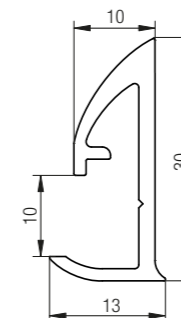
Tappo profilo raggiato / Profildeckel abgerundet



Caratteristiche tecniche / Technische Daten

Materiale / Material	Codice / Art.-Nr.	Peso (kg/mt) / Gewicht (kg/m)
Nylon RAL 7039 / Nylon RAL 7039	DTPTR0000085 / XT90042G	0,17

Cornice 30 tamponata / Rahmen 30 abgedichtet

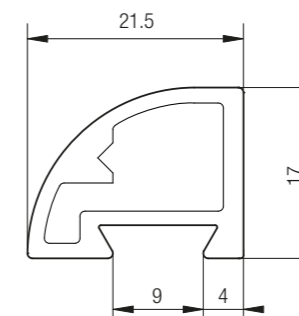


Caratteristiche tecniche / Technische Daten

Materiale / Material	Codice / Art.-Nr.	Peso (kg/mt) / Gewicht (kg/m)
Alluminio anodizzato ELOX / Eloxiertes Aluminium ELOX	BPRDD0000263 / XB26130E	0,306
Alluminio anodizzato ARGENTO / Eloxiertes Aluminium SILBER	BPRDD0000264 / XB26130	0,306

Lunghezza barra 6000 mm / Stangenlänge 6000 mm

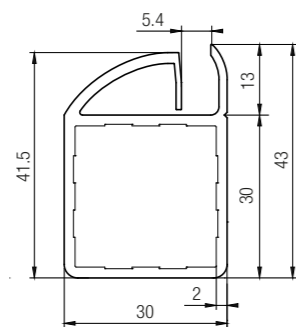
Cornice 30 materiale plastico / Rahmen 30 Kunststoffmaterial



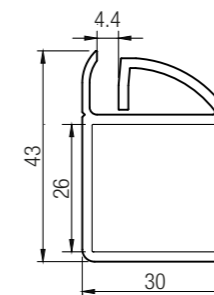
Caratteristiche tecniche / Technische Daten

Materiale / Material	Codice / Art.-Nr.	Peso (kg/mt) / Gewicht (kg/m)
Alluminio anodizzato ELOX / Eloxiertes Aluminium ELOX	BPRDD0000262 / XB26330E	0,450
Alluminio anodizzato ARGENTO / Eloxiertes Aluminium SILBER	BPRDD0000261 / XB26330	0,450

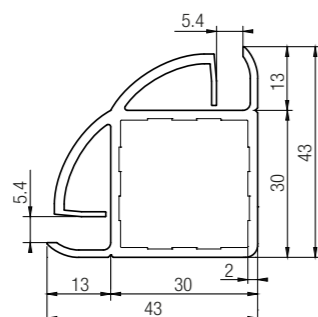
Lunghezza barra 6000 mm / Stangenlänge 6000 mm

Profilo 30-1V SENZA GUARNIZIONE / Profil 30-1V OHNE DICHTUNG

Caratteristiche tecniche / Technische Daten

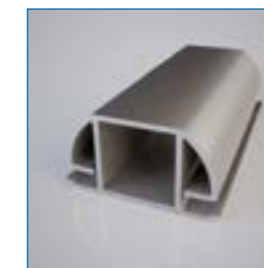
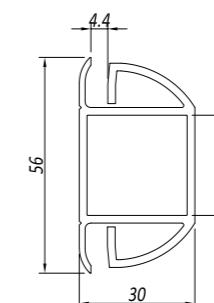
Materiale / Material	Codice / Art.-Nr.	Peso (kg/mt) / Gewicht (kg/m)
Alluminio anodizzato ELOX / Eloxiertes Aluminium ELOX	BPRDD0000312 / XB28530E	0,789
Alluminio anodizzato ARGENTO / Eloxiertes Aluminium SILBER	BPRDD0000311 / XB28530	0,789
Lunghezza barra 6000 mm / Stangenlänge 6000 mm		

Profilo 30-1V SENZA GUARNIZIONE sp.4 / Profil 30-1V OHNE DICHTUNG Dicke 4

Caratteristiche tecniche / Technische Daten

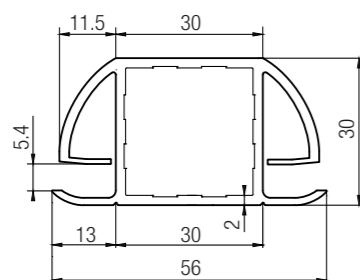
Materiale / Material	Codice / Art.-Nr.	Peso (kg/mt) / Gewicht (kg/m)
Alluminio anodizzato ELOX / Eloxiertes Aluminium ELOX	BPRDD0000310 / XB28430E	0,762
Alluminio anodizzato ARGENTO / Eloxiertes Aluminium SILBER	BPRDD0000309 / XB28430	0,762
Lunghezza barra 6000 mm / Stangenlänge 6000 mm		

Profilo Q. 30VA SENZA GUARNIZIONE / Profil Q.30VA OHNE DICHTUNG

Caratteristiche tecniche / Technische Daten

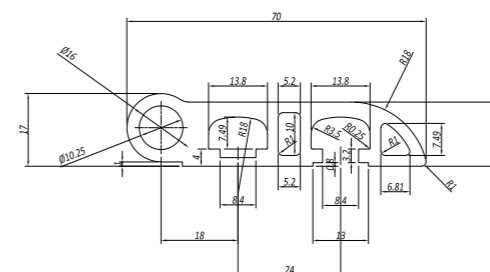
Materiale / Material	Codice / Art.-Nr.	Peso (kg/mt) / Gewicht (kg/m)
Alluminio anodizzato ELOX / Eloxiertes Aluminium ELOX	BPRDD0000231 / XB28531E	0,953
Alluminio anodizzato ARGENTO / Eloxiertes Aluminium SILBER	BPRDD0000230 / XB28531	0,953
Lunghezza barra 6000 mm / Stangenlänge 6000 mm		

Profilo 30 2VL SENZA GUARNIZIONE sp.4 / Profil 30 2VL OHNE DICHTUNG Dicke 4

Caratteristiche tecniche / Technische Daten

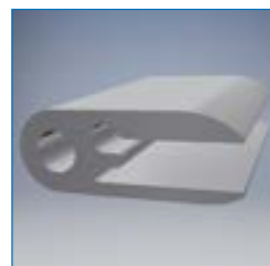
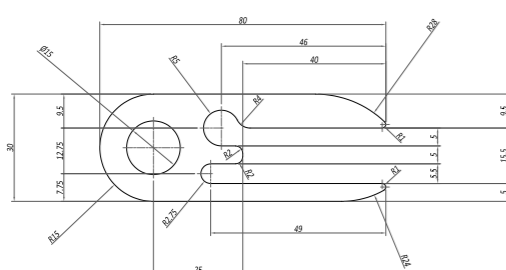
Materiale / Material	Codice / Art.-Nr.	Peso (kg/mt) / Gewicht (kg/m)
Alluminio anodizzato ELOX / Eloxiertes Aluminium ELOX	BPRDD0000321 / XB28432E	1,038
Alluminio anodizzato ARGENTO / Eloxiertes Aluminium SILBER	BPRDD0000320 / XB28432	1,038
Lunghezza barra 6000 mm / Stangenlänge 6000 mm		

Profilo Q.30 2VL SENZA GUARNIZIONE / Profil Q.30 2VL OHNE DICHTUNG

Caratteristiche tecniche / Technische Daten

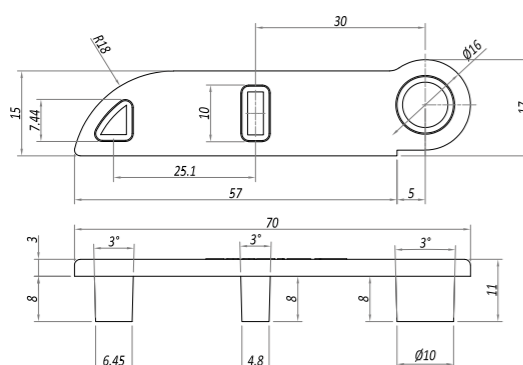
Materiale / Material	Codice / Art.-Nr.	Peso (kg/mt) / Gewicht (kg/m)
Alluminio anodizzato ELOX / Eloxiertes Aluminium ELOX	BPRDD0000323 / XB28532E	0,964
Alluminio anodizzato ARGENTO / Eloxiertes Aluminium SILBER	BPRDD0000322 / XB28532	0,964
Lunghezza barra 6000 mm / Stangenlänge 6000 mm		

Profilo Alluminio per cerniera 70x17 / Aluminium Profil für Scharnier 70x17

Caratteristiche tecniche / Technische Daten

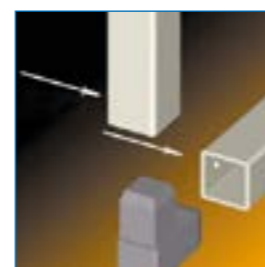
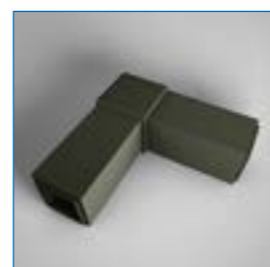
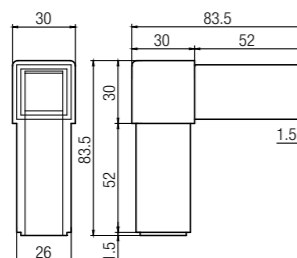
Materiale / Material	Codice / Art.-Nr.	Peso (kg/mt) / Gewicht (kg/m)
Alluminio anodizzato ELOX / Eloxiertes Aluminium ELOX	BPRCR0000027	1,510
Alluminio anodizzato ARGENTO / Eloxiertes Aluminium SILBER	BPRCR0000028	1,510
Lunghezza barra 6040 mm / Stangenlänge 6040 mm		

Profilo Alluminio per cerniera 30x80 / Aluminium Profil für Scharnier 30x80

Caratteristiche tecniche / Technische Daten

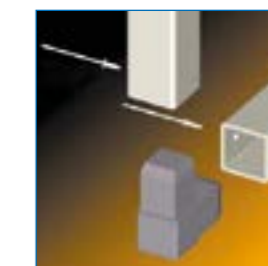
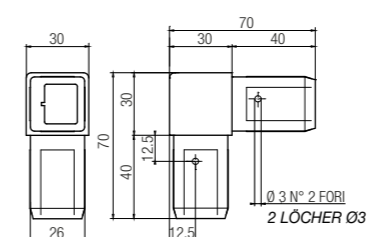
Materiale / Material	Codice / Art.-Nr.	Peso (kg/mt) / Gewicht (kg/m)
Alluminio anodizzato ARGENTO / Eloxiertes Aluminium SILBER	BPRCR0000029	3,480
Lunghezza barra 6040 mm / Stangenlänge 6040 mm		

Tappo profilo 17x70 / Kappe für Form-Profil 17x70

Caratteristiche tecniche / Technische Daten

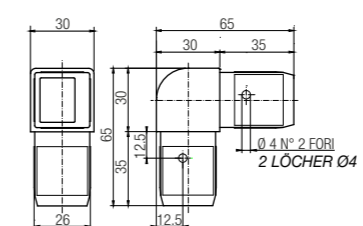
Materiale / Material	Codice / Art.-Nr.	Peso (kg/mt) / Gewicht (kg/m)
Nylon caricato vetro grigio chiaro DX / Nylon mit Glasfaser hellgrau RX	DTPTR0000194	4
Nylon caricato vetro grigio chiaro SX / Nylon mit Glasfaser hellgrau LX	DTPTR0000195	4

Giunzione 30-1V / Verbinder 30-1V

Caratteristiche tecniche / Technische Daten

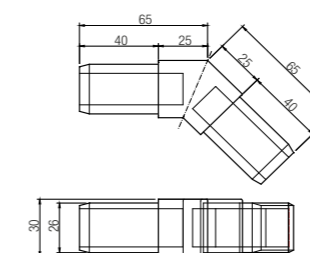
Materiale / Material	Codice / Art.-Nr.	Peso (gr) / Gewicht (g)
Nylon RAL 7039 / Nylon RAL 7039	DGIPD0000054 / XF35402G1	60,00
Confezione da Pz. 100 / Packung à 100 Stk.		

Giunzione 30-2VA non rinforzata / Verbinder 30-2VA nicht verstärkt

Caratteristiche tecniche / Technische Daten

Materiale / Material	Codice / Art.-Nr.	Peso (gr) / Gewicht (g)
Nylon RAL 7039 / Nylon RAL 7039	DGIPD0000012 / XF35502G	57,00
Confezione da Pz. 100 / Packung à 100 Stk.		

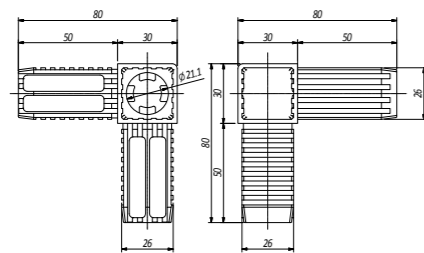
Giunzione 30-2VA R15 / Verbinder 30-2VA R15

Caratteristiche tecniche / Technische Daten

Materiale / Material	Codice / Art.-Nr.	Peso (gr) / Gewicht (g)
Nylon RAL 7039 / Nylon RAL 7039	DGIPD0000017 / XF35505G	45,00
Confezione da Pz. 100 / Packung à 100 Stk.		

Giunzione 30-2VA 45° non rinforzata / Verbinder 30-2VA 45° nicht verstärkt

Caratteristiche tecniche / Technische Daten

Materiale / Material	Codice / Art.-Nr.	Peso (gr) / Gewicht (g)
Nylon RAL 7039 / Nylon RAL 7039	DGIPD0000015 / XF35506G	56,00
Confezione da Pz. 100 / Packung à 100 Stk.		

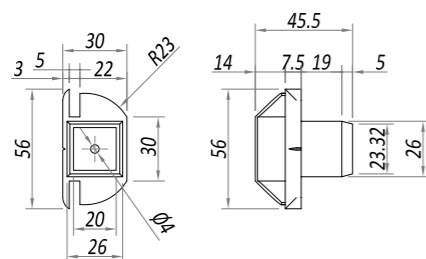
Giunzione Q.30-3VA GRIVORY GV6H RAL 7039 / Verbinder 30-3VA GRIVORY GV6H RAL 7039



Caratteristiche tecniche / Technische Daten

Materiale / Material	Codice / Art.-Nr.	Peso (gr) / Gewicht (g)
Nylon RAL 7039 / Nylon RAL 7039	DGIPD0000131	100,00
Confezione da Pz. 100 / Packung à 100 Stk.		

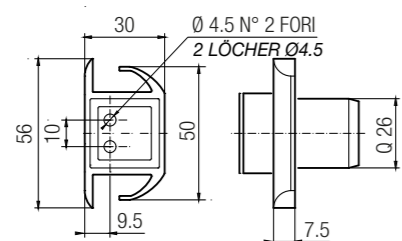
Giunzione Q30-2VL S/GUARNIZIONE / Verbinder Q30-2VL OHNE DICHTUNG



Caratteristiche tecniche / Technische Daten

Materiale / Material	Codice / Art.-Nr.	Peso (gr) / Gewicht (g)
Nylon RAL 7039 / Nylon RAL 7039	DGIPD0000057 / XF35201G1	20,00
Confezione da Pz. 200 / Packung à 200 Stk.		

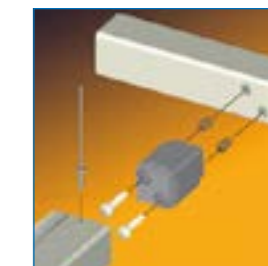
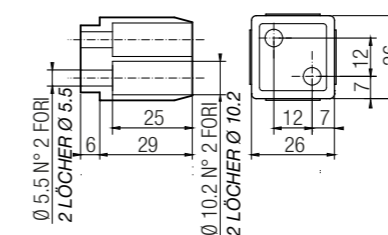
Giunzione 30-2VL / Verbinder 30-2VL



Caratteristiche tecniche / Technische Daten

Materiale / Material	Codice / Art.-Nr.	Peso (gr) / Gewicht (g)
Nylon RAL 7039 / Nylon RAL 7039	DGIPD0000018 / XF35201G	22,00
Confezione da Pz. 200 / Packung à 200 Stk.		

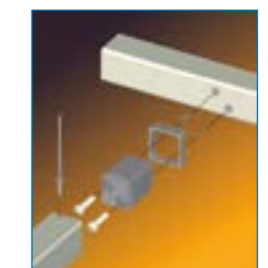
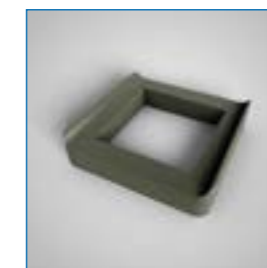
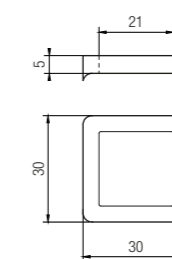
Giunzione 30-1V / Verbinder 30-1V



Caratteristiche tecniche / Technische Daten

Materiale / Material	Codice / Art.-Nr.	Peso (gr) / Gewicht (g)
Nylon RAL 7039 / Nylon RAL 7039	DGIPD0000052 / XF35101G	14,00
Confezione da Pz. 200 / Packung à 200 Stk.		

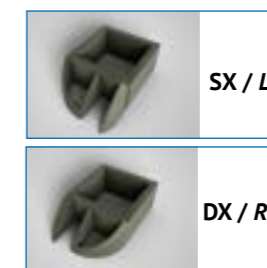
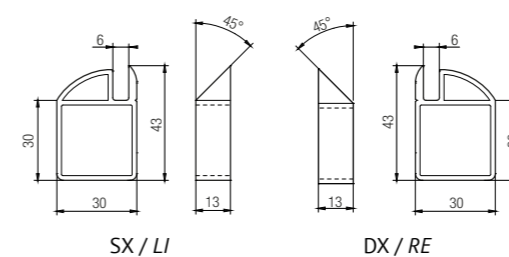
Collarino per giunzione / Halsring für Verbinder



Caratteristiche tecniche / Technische Daten

Materiale / Material	Codice / Art.-Nr.	Peso (gr) / Gewicht (g)
Nylon RAL 7039 / Nylon RAL 7039	DBOXX0000042 / XF63001G	3,00
Confezione da Pz. 200 / Packung à 200 Stk.		

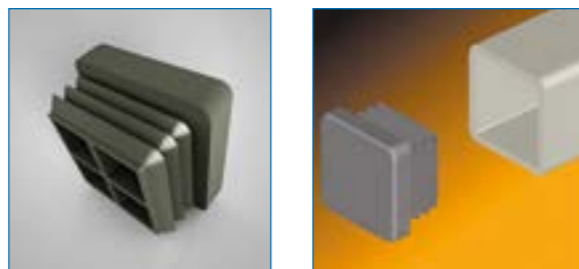
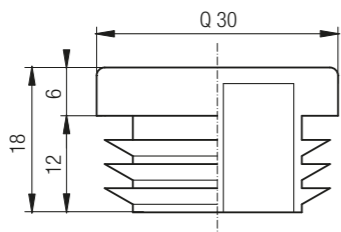
Collarino giunzione 30 / Halsring für Verbinder 30



Caratteristiche tecniche / Technische Daten

Materiale / Material	Codice / Art.-Nr.	Peso (gr) / Gewicht (g)
Nylon RAL 7039 SX / Nylon RAL 7039 links	DBOXX0000039 / XF63010G	3,00
Nylon RAL 7039 DX / Nylon RAL 7039 rechts	DBOXX0000037 / XF63011G	3,00
Confezione da Pz. 200 / Packung à 200 Stk.		

Tappo tubolare 30 / Rohrdeckel 30

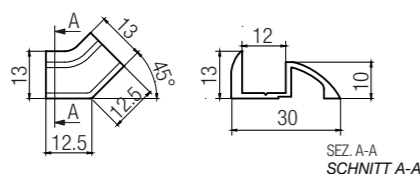


Caratteristiche tecniche / Technische Daten

Materiale / Material	Codice / Art.-Nr.	Peso (gr) / Gewicht (g)
Nylon Nero / Nylon Schwarz	CTPTU0000012 / XC30130	6,00
Nylon RAL 7039 / Nylon RAL 7039	CTPTU0000013 / XC30130G	6,00

Confezione da Pz. 100 / Packung à 100 Stk.

Cornice 30 2VA 135° / Rahmen 30 2VA 135°

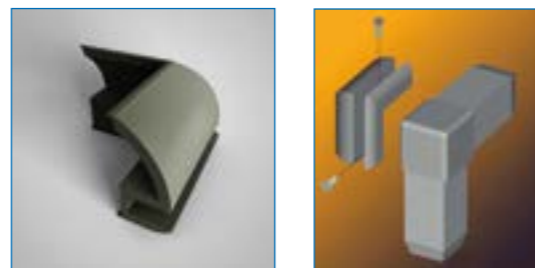
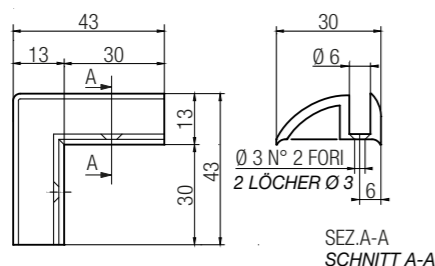


Caratteristiche tecniche / Technische Daten

Materiale / Material	Codice / Art.-Nr.	Peso (gr) / Gewicht (g)
Nylon RAL 7039 / Nylon RAL 7039	DGIPD0000004 / XF36118G	2,50

Confezione da Pz. 200 / Packung à 200 Stk.

Cornice per giunzione 30-2VA 90° / Rahmen für Verbinder 30-2VA 90°

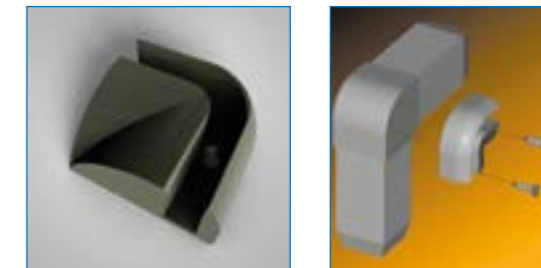
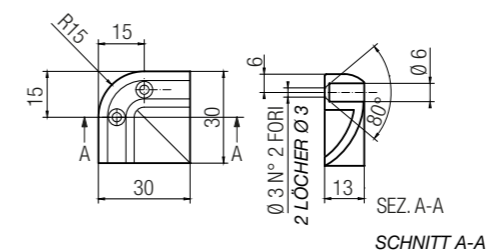


Caratteristiche tecniche / Technische Daten

Materiale / Material	Codice / Art.-Nr.	Peso (gr) / Gewicht (g)
Nylon RAL 7039 / Nylon RAL 7039	DGIPD0000005 / XF36112G	12,00

Confezione da Pz. 200 / Packung à 200 Stk.

Cornice per giunzione 30-2VA R15 / Rahmen für Verbinder 30-2VA R15

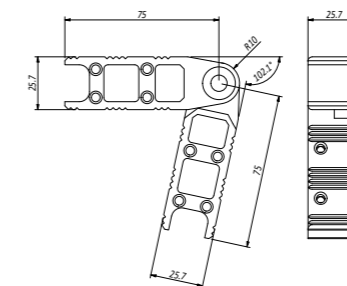


Caratteristiche tecniche / Technische Daten

Materiale / Material	Codice / Art.-Nr.	Peso (gr) / Gewicht (g)
Nylon RAL 7039 / Nylon RAL 7039	DGIPD0000006 / XF36115G	6,00

Confezione da Pz. 200 / Packung à 200 Stk.

Giunzione Q.30-2VA / Verbinder Q.30-2VA

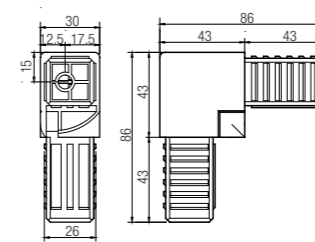


Caratteristiche tecniche / Technische Daten

Materiale / Material	Codice / Art.-Nr.	Peso (gr) / Gewicht (g)
Alluminio / Aluminium	DGIPD0000221	52,00

Confezione da Pz. 100 / Packung à 100 Stk.

Giunzione Q.30-2VA S/SM / Verbinder Q.30-2VA S/SM



Caratteristiche tecniche / Technische Daten

Materiale / Material	Codice / Art.-Nr.	Peso (gr) / Gewicht (g)
Nylon RAL 7039 / Nylon RAL 7039	DGIPD0000056 / XF35602G	79,50

Confezione da Pz. 100 / Packung à 100 Stk.



GUARNIZIONI E ACCESSORI

Dichtungen und Zubehör

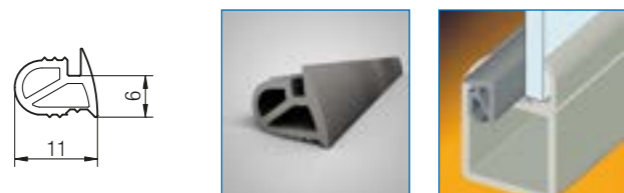
Dierre Macap mette a disposizione una vasta gamma di accessori per completare e personalizzare le vostre strutture. Tutti gli accessori in catalogo garantiscono piena compatibilità di montaggio con i sistemi Serie 20-25 e 30 distinguendosi per la qualità dei materiali e la funzionalità.

Dierre-Macap bietet eine breite Palette an Zubehör um Ihre Einrichtungen zu vervollständigen und anzupassen. Alle Zubehöre im Katalog gewährleisten volle Montage-Kompatibilität mit den Systemen der Serie 20-25 und 30, die sich in ihrer Qualität der Materialien und der Funktionalität unterscheiden.

N.B. Tutte le immagini di questo catalogo sono rendering realizzati dai disegni 3D degli articoli raffigurati, pertanto il colore del materiale in queste immagini potrebbe non corrispondere esattamente alla tonalità reale degli articoli. Per qualsiasi informazione contattare info@dierre.eu

VERMERK: Alle Abbildungen in diesem Katalog werden aus den 3D-Zeichnungen der dargestellten Artikel realisiert, so dass die Farbe des Materials in diesen Bildern nicht exakt der tatsächlichen Farben der Artikel entsprechen kann. Für weiteren Informationen kontaktieren Sie info@dierre.eu

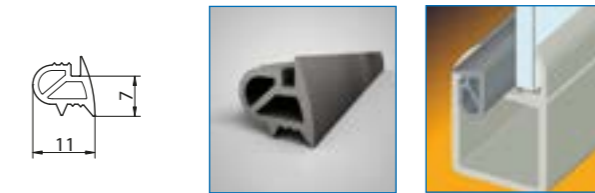
Guarnizione tamponamento #5-6 / Dichtung Seitenelement #5-6



Caratteristiche tecniche / Technische Daten

Materiale / Material	Codice / Art.-Nr.	Peso (gr/mt) / Gewicht (g/m)
PVC RAL 7023 / PVC RAL 7023	DGUCA0000039 / XF20101G	63,00
Rotoli metri 150 / 150 m Rollen		

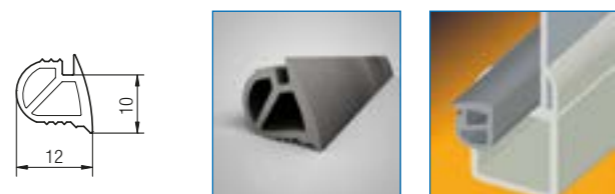
Guarnizione tamponamento #4 / Dichtung Seitenelement #4



Caratteristiche tecniche / Technische Daten

Materiale / Material	Codice / Art.-Nr.	Peso (gr/mt) / Gewicht (g/m)
PVC RAL 7023 / PVC RAL 7023	DGUCA0000038 / XF20104G	63,00
Rotoli metri 125 / 125 m Rollen		

Guarnizione tamponamento lamiera / Dichtung Seitenelement Bleche



Caratteristiche tecniche / Technische Daten

Materiale / Material	Codice / Art.-Nr.	Peso (gr/mt) / Gewicht (g/m)
PVC RAL 7023 / PVC RAL 7023	DGUCA0000036 / XF20102G	79,00
Rotoli metri 100 / 100 m Rollen		

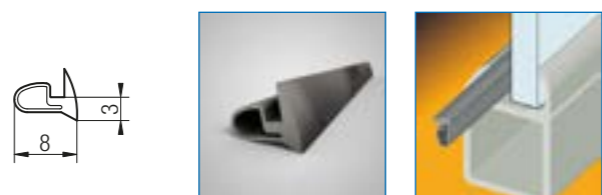
Guarnizione battuta sportello / Dichtung Klappenanschlag



Caratteristiche tecniche / Technische Daten

Materiale / Material	Codice / Art.-Nr.	Peso (gr/mt) / Gewicht (g/m)
PVC RAL 7023 / PVC RAL 7023	DGUXX0000001 / XF20107G	28,00
Rotoli metri 250 / 250 m Rollen		

Guarnizione tamponamento #8 / Dichtung Seitenelement #8



Caratteristiche tecniche / Technische Daten

Materiale / Material	Codice / Art.-Nr.	Peso (gr/mt) / Gewicht (g/m)
PVC RAL 7023 / PVC RAL 7023	DGUCA0000040 / XF20103G	20,00
Rotoli metri 200 / 200 m Rollen		

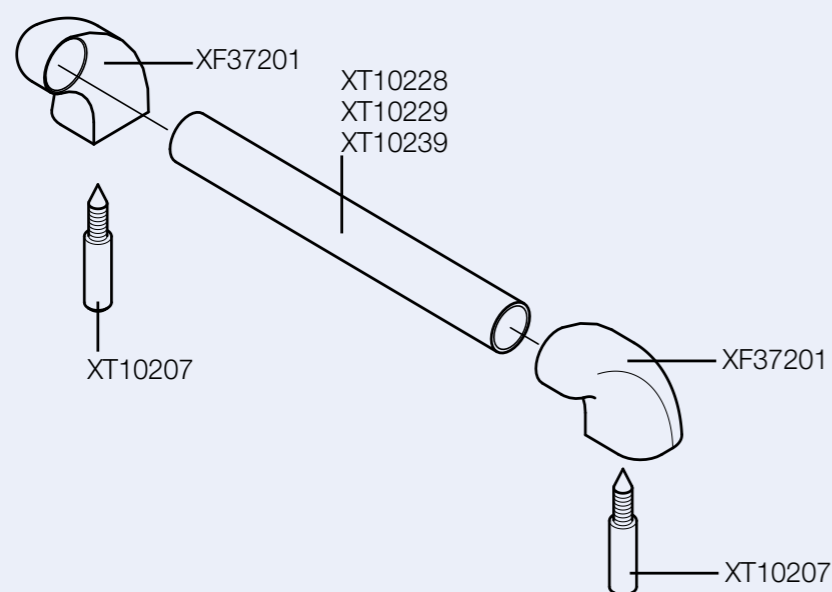
Guarnizione tamponamento per tubo 20 / Dichtung Seitenelement für Rohr 20



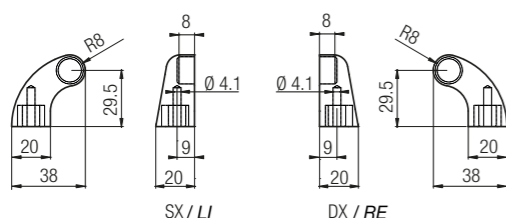
Caratteristiche tecniche / Technische Daten

Materiale / Material	Codice / Art.-Nr.	Peso (gr/mt) / Gewicht (g/m)
PVC RAL 7023 / PVC RAL 7023	DGUCA0000037 / XF20109G	20,00
Rotoli metri 200 / 200 m Rollen		

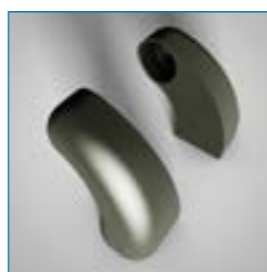
MANIGLIE / HANDGRIFFE



Testa maniglia / Handgriffkopf



NB: La fornitura prevede un pezzo dx e uno sx
Vermerk: Die Lieferung sieht ein Linksteil und ein Rechtsteil vor

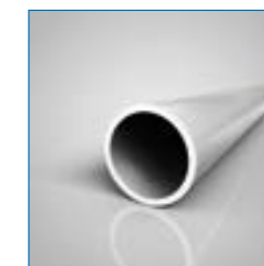
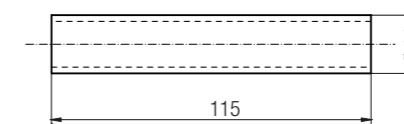


Caratteristiche tecniche / Technische Daten

Materiale / Material	Codice / Art.-Nr.	Peso (gr) / Gewicht (g)
Nylon RAL 2004 Arancio / Nylon RAL 2004 Orange	CMNSP0000002 / XF37201A	24,00
Nylon RAL 7039 Grigio / Nylon RAL 7039 Grau	CMNSP0000004 / XF37201G	24,00
Nylon RAL 1795 Rosso / Nylon RAL 1795 Rot	CMNSP0000013 / XF37201R	24,00
Nylon RAL 6024 Verde / Nylon RAL 6024 Grün	CMNSP0000014 / XF37201V	24,00
Nylon RAL 5010 Blu / Nylon RAL 5010 Blau	CMNSP0000003 / XF37201B	24,00
Nylon RAL 5010 Nero / Nylon RAL 5010 Schwarz	CMNSP0000011 / XF37201N	24,00
Nylon RAL 5010 Rosso Speciale / Nylon RAL 5010 Spezielles Rot	CMNSP0000012 / XF37201F	24,00

Colore a scelta con un minimo di 1000 Pz. / Farbe nach Wahl bei mindestens 1000 Stk.

Tubo maniglia int. 115 / Rohr Handgriff innen 115

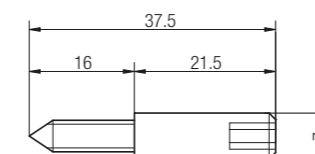


Caratteristiche tecniche / Technische Daten

Materiale / Material	Codice / Art.-Nr.	Peso (gr) / Gewicht (g)
Alluminio anodizzato ARGENTO / Eloxiertes Aluminium SILBER	VP RTE0000003 / XT10228	18,00
Alluminio anodizzato ELOX / Eloxiertes Aluminium ELOX	VP RTE0000004 / XT10229	18,00
Inox / Edelstahl	VP RAD0000005 / XT10239	33,00

Colore / lunghezza tubo maniglia a scelta con un minimo di 10 Pz. / Farbe / Länge Rohr Handgriff nach Wahl bei mindestens 10 Stk.

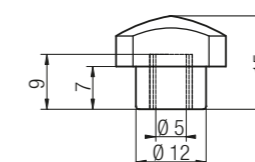
Vite MTG maniglia salvadito soffiato / Schraube MTG Fingerschutz Handgriff Falttür



Caratteristiche tecniche / Technische Daten

Materiale / Material	Codice / Art.-Nr.	Peso (gr) / Gewicht (g)
Acciaio zincato / Verzinktes Stahl	DVIXX0000004 / XT10207	8,00

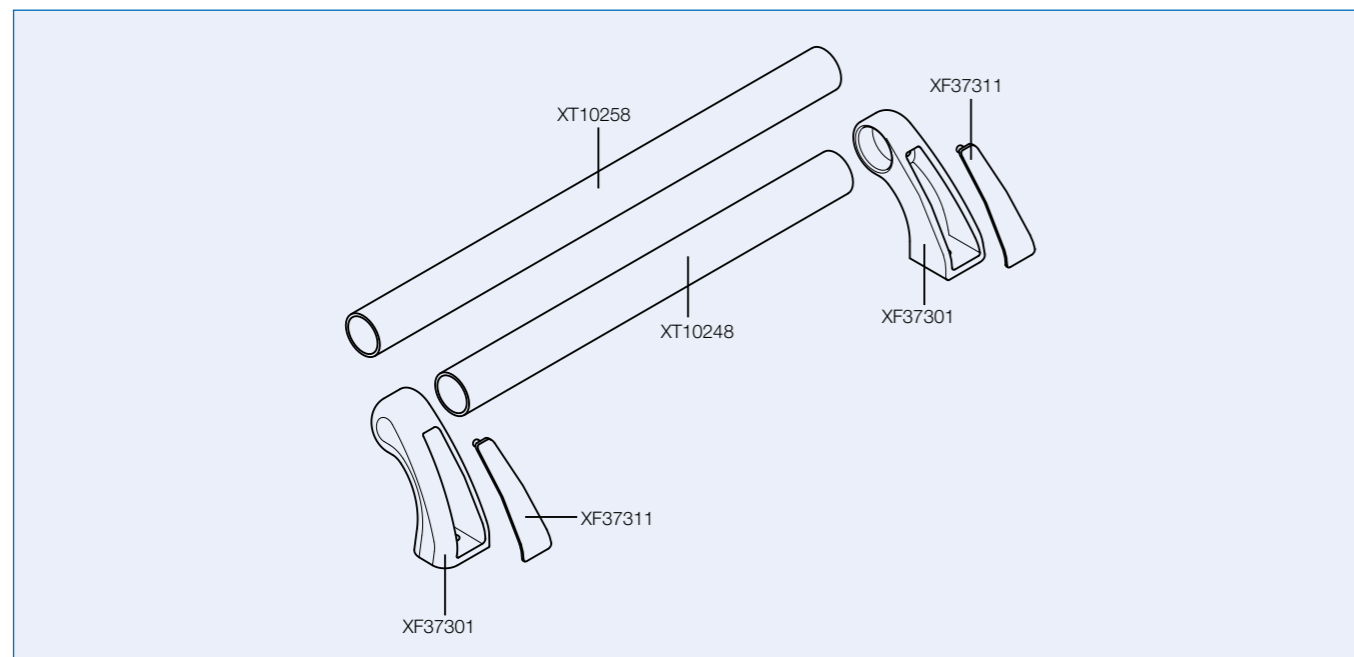
Boccola con inserto M5 / Buchse mit M5-Einsatz



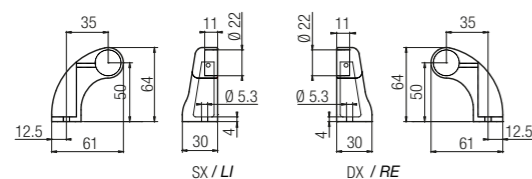
Caratteristiche tecniche / Technische Daten

Materiale / Material	Codice / Art.-Nr.	Peso (gr) / Gewicht (g)
Nylon RAL 7039 / Nylon RAL 7039	DBOXX0000005 / XT80110	4,00

MANIGLIE / HANDGRIFFE



Testa maniglia DX/SX SERIE MAXI / Handgriffkopf RE/LI SERIE MAXI



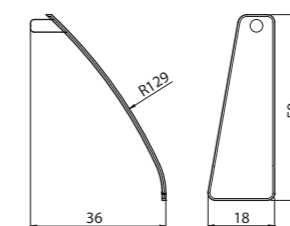
NB: La fornitura prevede un pezzo dx e uno sx
Vermerk: Die Lieferung sieht ein Linksteil und ein Rechtsteil vor



Caratteristiche tecniche / Technische Daten

Materiale / Material	Codice / Art.-Nr.	Peso (gr) / Gewicht (g)
Nylon RAL 2004 Arancio / Nylon RAL 2004 Orange	CMNSP0000005 / XF37301A	52,50
Nylon RAL 7039 Grigio / Nylon RAL 7039 Grau	CMNSP0000001 / XF37301G	52,50
Nylon RAL 1795 Rosso / Nylon RAL 1795 Rot	CMNSP0000008 / XF37301R	52,50
Nylon RAL 6024 Verde / Nylon RAL 6024 Grün	CMNSP0000010 / XF37301V	52,50
Nylon RAL 5010 Blu / Nylon RAL 5010 Blau	CMNSP0000006 / XF37301B	52,50
Nylon RAL 5010 Nero / Nylon RAL 5010 Schwarz	CMNSP0000007 / XF37301N	52,50
Nylon RAL 5010 Rosso Speciale / Nylon RAL 5010 Spezielles Rot	CMNSP0000009 / XF37301F	52,50

Tappo Coprivite DX/SX per maniglia SERIE MAXI / Schraubenabdeckkappe RE/LI für Handgriff der SERIE MAXI

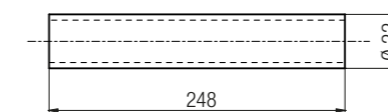


NB: La fornitura prevede un pezzo dx e uno sx
Vermerk: Die Lieferung sieht ein Linksteil und ein Rechtsteil vor

Caratteristiche tecniche / Technische Daten

Materiale / Material	Codice / Art.-Nr.	Peso (gr) / Gewicht (g)
Nylon RAL 2004 Arancio / Nylon RAL 2004 Orange	CTPYY0000004 / XF37311A	3,00
Nylon RAL 7039 Grigio / Nylon RAL 7039 Grau	CTPYY0000006 / XF37311G	3,00
Nylon RAL 1795 Rosso / Nylon RAL 1795 Rot	CTPYY0000008 / XF37311R	3,00
Nylon RAL 6024 Verde / Nylon RAL 6024 Grün	CTPYY0000003 / XF37311V	3,00
Nylon RAL 5010 Blu / Nylon RAL 5010 Blau	CTPYY0000005 / XF37311B	3,00
Nylon RAL 5010 Nero / Nylon RAL 5010 Schwarz	CTPYY0000007 / XF37311N	3,00
Nylon RAL 5010 Rosso Speciale / Nylon RAL 5010 Spezielles Rot	CTPYY0000009 / XF37311F	3,00

Tubo maniglia int. 250 SERIE MAXI / Rohr Handgriff innen 250 SERIE MAXI

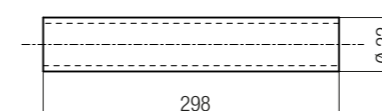


Caratteristiche tecniche / Technische Daten

Materiale / Material	Codice / Art.-Nr.	Peso (gr) / Gewicht (g)
Alluminio anodizzato ARGENTO / Eloxiertes Aluminium SILBER	VP RTE0000002 / XT10248	65,00
Alluminio anodizzato ELOX / Eloxiertes Aluminium ELOX	VP RTE0000005 / XT10249	65,00

Colore / lunghezza tubo maniglia a scelta con un minimo di 10 Pz. / Farbe / Länge Rohr Handgriff nach Wahl bei mindestens 10 Stk.

Tubo maniglia int. 300 SERIE MAXI / Rohr Handgriff innen 300 SERIE MAXI

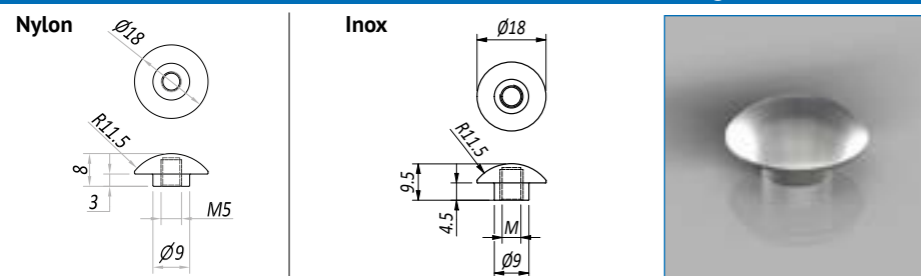


Caratteristiche tecniche / Technische Daten

Materiale / Material	Codice / Art.-Nr.	Peso (gr) / Gewicht (g)
Alluminio anodizzato ARGENTO / Eloxiertes Aluminium SILBER	VP RTE0000006 / XT10258	79,00
Alluminio anodizzato ELOX / Eloxiertes Aluminium ELOX	VP RTE0000007 / XT10259	79,00

Colore / lunghezza tubo maniglia a scelta con un minimo di 10 Pz. / Farbe / Länge Rohr Handgriff nach Wahl bei mindestens 10 Stk.

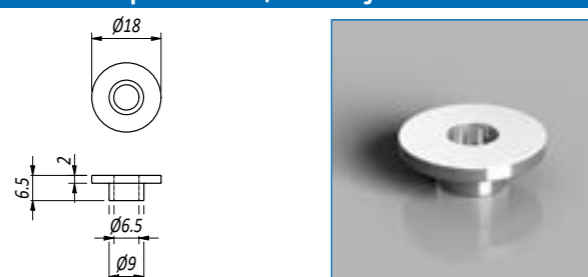
Boccola Filettata M4- M5 -M6 Cieca / Blindgewindebuchse M4- M5 -M6



Caratteristiche tecniche / Technische Daten

Materiale / Material	M:	Codice / Art.-Nr.	Peso (gr) / Gewicht (g)
Inox	4	DTPXX0000018	8
Inox	5	DTPXX0000019	7
Inox	6	DTPXX0000020	7
Nylon blu RAL 5002 lucido	5	DTPXX0000068	1
Nylon giallo RAL 1023 lucido	5	DTPXX0000070	1
Nylon grigio RAL 9006 lucid	5	DTPXX0000071	1

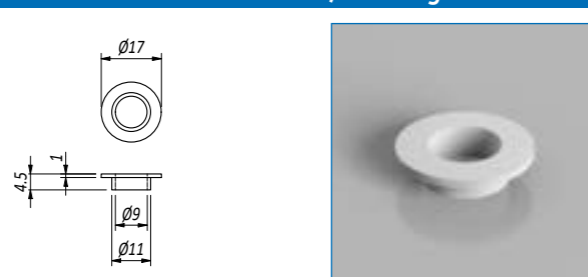
Boccola per vite M6 / Buchse für Schraube M6



Caratteristiche tecniche / Technische Daten

Materiale / Material	Codice / Art.-Nr.	Peso (gr) / Gewicht (g)
Inox	DTPXX0000022 / XT90150	4

Gommino Distanziale / Distanzgummi



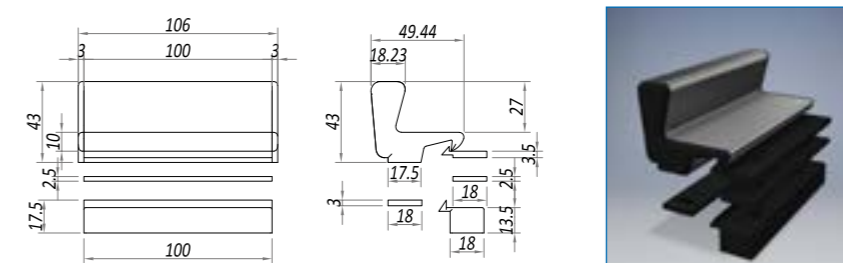
Caratteristiche tecniche / Technische Daten

Materiale / Material	Codice / Art.-Nr.	Peso (gr) / Gewicht (g)
PTFE	DDIXX0000079 / XT90151	5

MANIGLIE / HANDGRIFFE



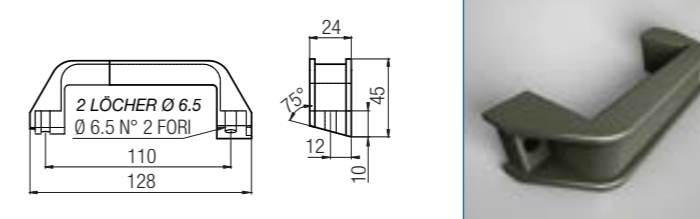
Maniglia per scorrevole a scatto / Griff für schnappschiebe



Caratteristiche tecniche / Technische Daten

Materiale / Material	Codice / Art.-Nr.	Peso (gr) / Gewicht (g)
Nylon RAL 7039 / Nylon RAL 7039	CMNYY0000016 / 15.325.00	500,00

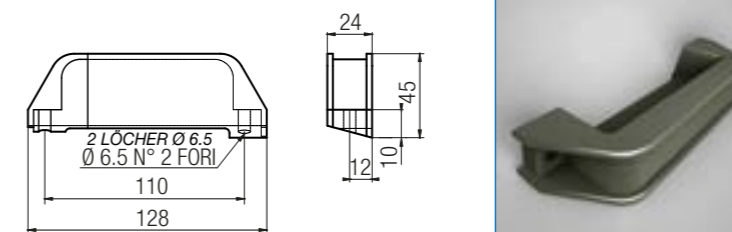
Corpo maniglia aperta / Handgriffkörper offen



Caratteristiche tecniche / Technische Daten

Materiale / Material	Codice / Art.-Nr.	Peso (gr) / Gewicht (g)
Nylon RAL 7039 / Nylon RAL 7039	CMNYY0000009 / XF37101G	45,00

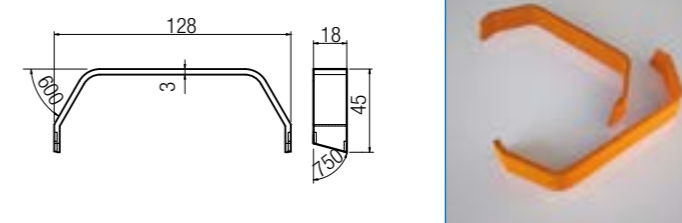
Corpo maniglia chiuso / Handgriffkörper geschlossen



Caratteristiche tecniche / Technische Daten

Materiale / Material	Codice / Art.-Nr.	Peso (gr) / Gewicht (g)
Nylon RAL 7039 / Nylon RAL 7039	DMNTQ0000005 / XF37105G	54,00

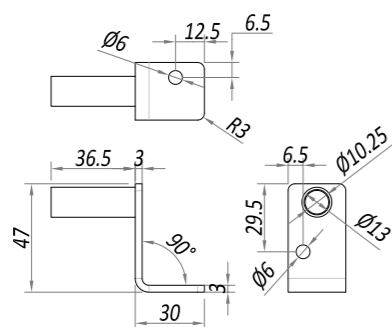
Coprimaniglia / Griffabdeckung



Caratteristiche tecniche / Technische Daten

Materiale / Material	Codice / Art.-Nr.	Peso (gr) / Gewicht (g)
Nylon RAL 2004 / Nylon RAL 2004	DMNTQ0000001 / XF37111	8,00

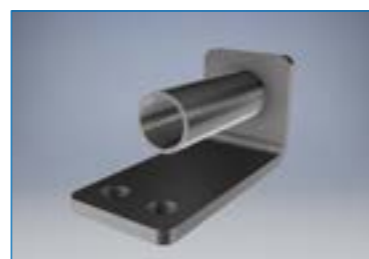
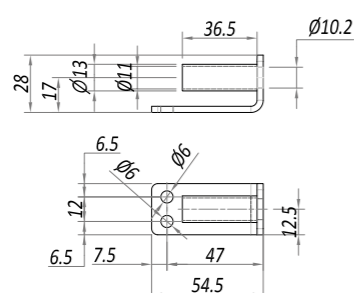
Supporto trascinamento scorrevole / Stütze Gleitwiderstand



Caratteristiche tecniche / Technische Daten

Materiale / Material	Codice / Art.-Nr.	Peso (gr) / Gewicht (g)
Acciaio INOX / Edelstahl	DSPXX0000134 / XT90051	50,00

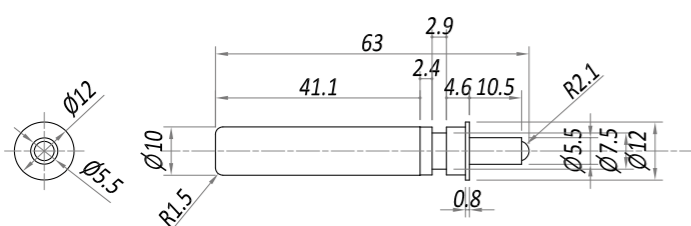
Supporto spingitore scorr. Acciaio Inox / Stütze Gleitschieber Edelstahl



Caratteristiche tecniche / Technische Daten

Materiale / Material	Codice / Art.-Nr.	Peso (gr) / Gewicht (g)
Acciaio INOX / Edelstahl	DSPXX0000131 / XT90165 (XT90052)	50,00

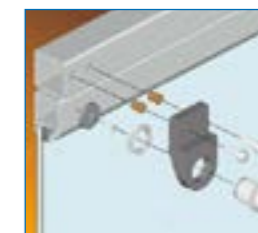
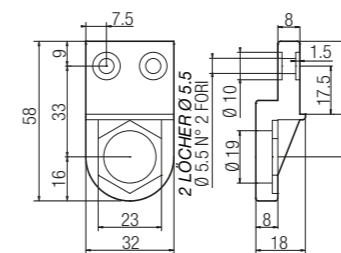
Pistoncino a gas smove salice D006SNG / Gaskolben Smove Salice D006sng



Caratteristiche tecniche / Technische Daten

Materiale / Material	Codice / Art.-Nr.	Peso (gr) / Gewicht (g)
Poliammide (chiavetta) / Polyamid (Schlüssel)	CPMPI0000002 / XC29907	4,00

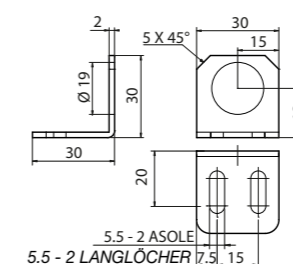
Montaggio per magnete RMC018 per sportello / Montageplatte für Magnet RMC018 für Klappe



Caratteristiche tecniche / Technische Daten

Materiale / Material	Codice / Art.-Nr.	Peso (gr) / Gewicht (g)
Nylon RAL 7039 / Nylon RAL 7039	DSPXX0000019 / XF40201G	13,00

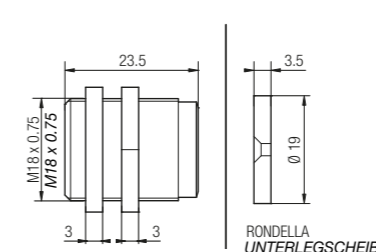
Montaggio per magnete RMC018 su base / Montageplatte für Magnet RMC018 auf Stützfläche



Caratteristiche tecniche / Technische Daten

Materiale / Material	Codice / Art.-Nr.	Peso (gr) / Gewicht (g)
Acciaio INOX / Edelstahl	DSPXX0000035 / XT90003	13,00

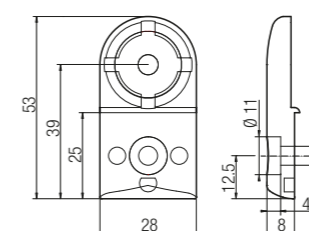
Magnete RMC018 / Magnet RMC018



Caratteristiche tecniche / Technische Daten

Materiale / Material	Codice / Art.-Nr.	Peso (gr) / Gewicht (g)
Ottone nichelato / Messing vernickelt	CMGPE0000014 / XC50111	49,00

Riscontro magnete RLC18 per sportello / Magnethalter RLC18 für Klappe



Caratteristiche tecniche / Technische Daten

Materiale / Material	Codice / Art.-Nr.	Peso (gr) / Gewicht (g)
Nylon RAL 7039 / Nylon RAL 7039	DSPXX0000021 / XF40202G	16,00

Riscontro magnete RLC18 per soffitto / Magnethalter RLC18 für Falttür



Caratteristiche tecniche / Technische Daten

Materiale / Material	Codice / Art.-Nr.	Peso (gr) / Gewicht (g)
Nylon RAL 7039 / Nylon RAL 7039	DSPXX0000020 / XF40203G	18,00

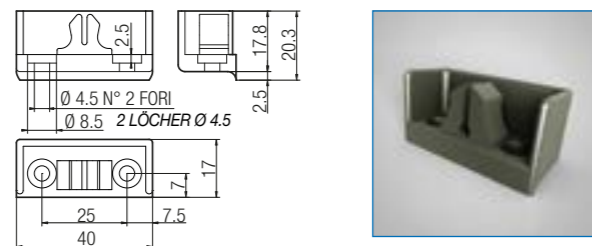
Magnete RLC18 / Magnet RLC18



Caratteristiche tecniche / Technische Daten

Materiale / Material	Codice / Art.-Nr.	Peso (gr) / Gewicht (g)
Nylon nero / Nylon schwarz	CMGPE0000011 / XC50114	33,00

Staffa maschio chiusura scatto / Halter Schnappschließung



Caratteristiche tecniche / Technische Daten

Materiale / Material	Codice / Art.-Nr.	Peso (gr) / Gewicht (g)
Nylon RAL 7039 / Nylon RAL 7039	DSPXX0000006 / XF41002G	6,00

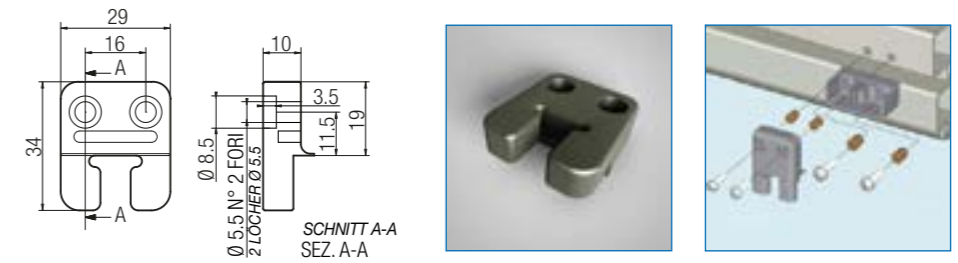
Riscontro femmina per soffitto / Aufnahmehalter für Falttür



Caratteristiche tecniche / Technische Daten

Materiale / Material	Codice / Art.-Nr.	Peso (gr) / Gewicht (g)
Nylon RAL 7039 / Nylon RAL 7039	CSRSC0000006 / XF41001G	9,00

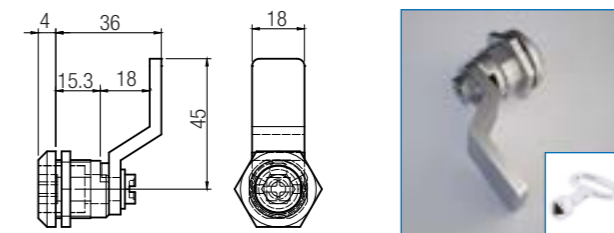
Riscontro femmina per sportello / Aufnahmehalter für Klappe



Caratteristiche tecniche / Technische Daten

Materiale / Material	Codice / Art.-Nr.	Peso (gr) / Gewicht (g)
Nylon RAL 7039 / Nylon RAL 7039	CSRSC0000007 / XF41003G	7,00

Serratura con chiave universale due alette / Schloss mit 2-flügel Universalschlüssel



Caratteristiche tecniche / Technische Daten

Materiale / Material	Codice / Art.-Nr.	Peso (gr) / Gewicht (g)
Acciaio zincato / Verzinktes Stahl	CSRSC0000009 / XC60132	42,00
Acciaio zincato / Verzinktes Stahl	CSRAA0000003 / XC60199	19,00

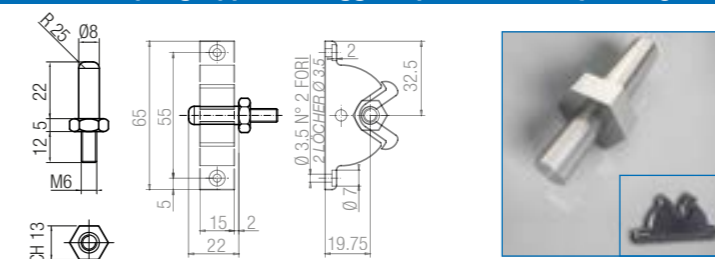
Gruppo bloccaggio a pinza / Zangen-Klemmgruppe



Caratteristiche tecniche / Technische Daten

Materiale / Material	Codice / Art.-Nr.	Peso (gr) / Gewicht (g)
Poliammide nero / Polyamid schwarz	CSRSR0000006 / XC60211	29,00

Perno per gruppo bloccaggio a pinza / Bolzen für Zangen-Klemmgruppe

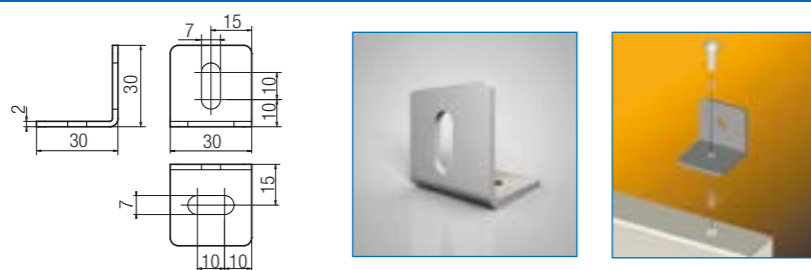


Caratteristiche tecniche / Technische Daten

Materiale / Material	Codice / Art.-Nr.	Peso (gr) / Gewicht (g)
Perno in Acciaio Zincato / Bolzen aus Verzinktes Stahl	DPEXX0000038 / XT10501	17,00
Perno in Acciaio Inox / Bolzen aus Edelstahl	DPEXX0000037 / XT10501.1	16,00

Utilizzabile con bloccaggio cod. XC60211 / Verwendbar mit Klemmgruppe Art.-Nr. XC60211

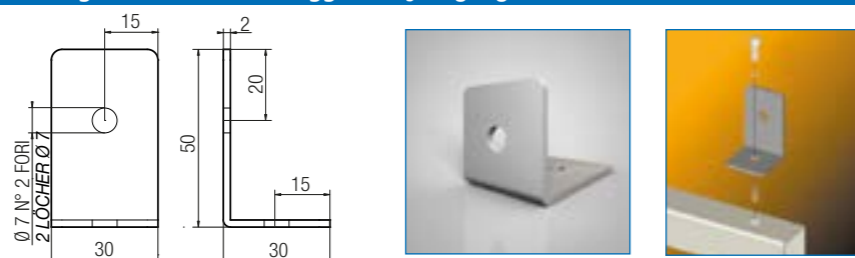
Angolare L 30x30 fissaggio / Befestigungswinkel L 30x30



Caratteristiche tecniche / Technische Daten

Materiale / Material	Codice / Art.-Nr.	Peso (gr) / Gewicht (g)
Lamiera INOX / Edelstahlblech	DSPXX0000105 / XT90048	37,00

Angolare L 50x30 fissaggio / Befestigungswinkel L 50x30



Caratteristiche tecniche / Technische Daten

Materiale / Material	Codice / Art.-Nr.	Peso (gr) / Gewicht (g)
Lamiera INOX / Edelstahlblech	DSPXX0000104 / XT90030	50,00

Piastra 50x30 fissaggio / Befestigungsplatte 50x30



Caratteristiche tecniche / Technische Daten

Materiale / Material	Codice / Art.-Nr.	Peso (gr) / Gewicht (g)
Lamiera INOX / Edelstahlblech	DSPXX0000100 / XT90027	22,00

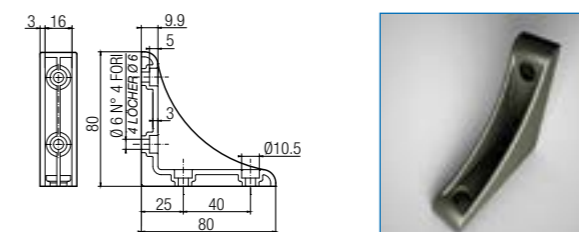
Piastra 60x30 fissaggio / Befestigungsplatte 60x30



Caratteristiche tecniche / Technische Daten

Materiale / Material	Codice / Art.-Nr.	Peso (gr) / Gewicht (g)
Lamiera INOX / Edelstahlblech	DSPXX0000101 / XT90017	26,00

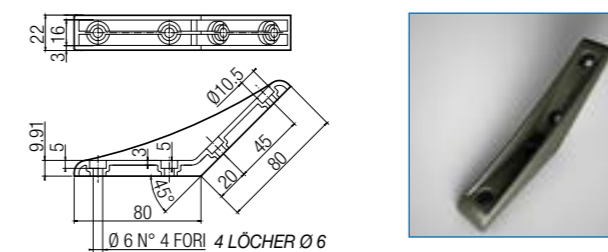
Angolare di irrigidimento 90° / Verstärkungswinkel 90°



Caratteristiche tecniche / Technische Daten

Materiale / Material	Codice / Art.-Nr.	Peso (gr) / Gewicht (g)
Nylon RAL 7039 / Nylon RAL 7039	DGIPD0000063 / XT90039G	31,00

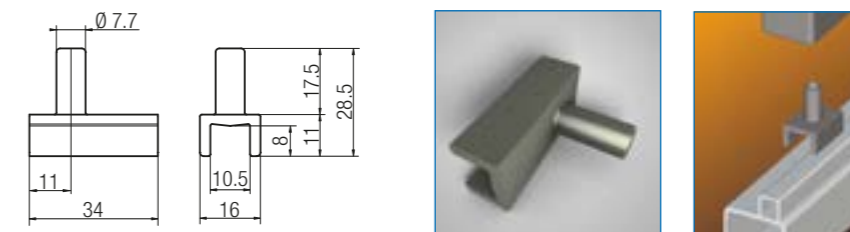
Angolare di irrigidimento 135° / Verstärkungswinkel 135°



Caratteristiche tecniche / Technische Daten

Materiale / Material	Codice / Art.-Nr.	Peso (gr) / Gewicht (g)
Nylon RAL 7039 / Nylon RAL 7039	DGIPD0000060 / XT90038G	33,50

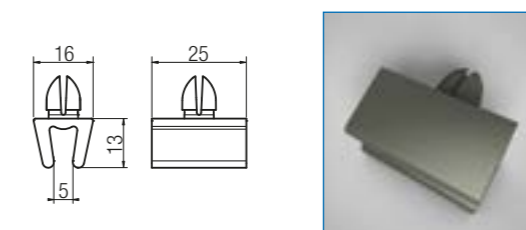
Pattino soffietto / Laufsuh Falttür



Caratteristiche tecniche / Technische Daten

Materiale / Material	Codice / Art.-Nr.	Peso (gr) / Gewicht (g)
Nylon grigio / Nylon grau	DPSST0000438 / XF36201G	4,50
Confezione quantità 50 Pz. / Packung à 50 Stk.		

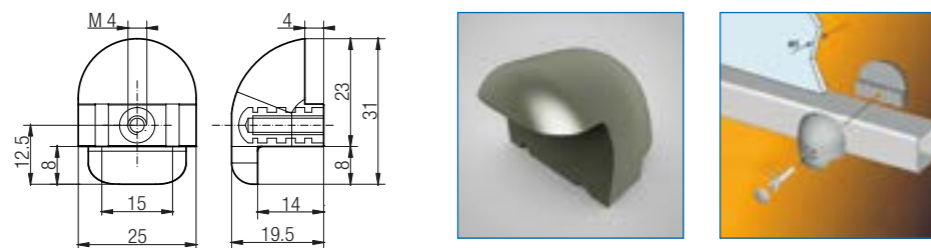
Pattino scorrevole / Laufsuh Schiebetür



Caratteristiche tecniche / Technische Daten

Materiale / Material	Codice / Art.-Nr.	Peso (gr) / Gewicht (g)
Nylon grigio / Nylon grau	DPSST0000432 / XF36202G	0,50
Confezione quantità 50 Pz. / Packung à 50 Stk.		

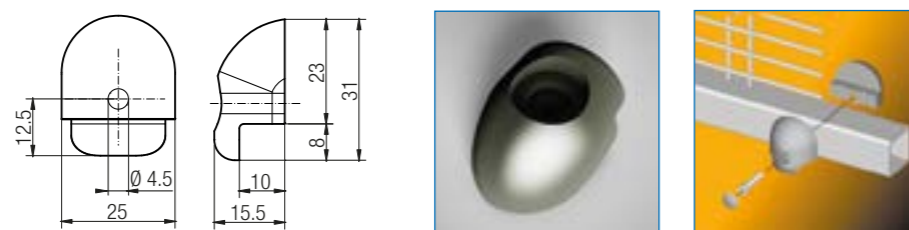
Conchiglia femmina fiss. materiale plastico e rete / Aufnahmeschale für Befestigung Kunststoffmaterial und Netz



Caratteristiche tecniche / Technische Daten

Materiale / Material	Codice / Art.-Nr.	Peso (gr) / Gewicht (g)
Nylon RAL 7039 / Nylon RAL 7039	DMSXX0000053 / XF43001G	8,50

Conchiglia maschio per materiale plastico #3 e rete Ø 3 / Steckschale für Befestigung Kunststoffmaterial #3 und Netz Ø 3



Caratteristiche tecniche / Technische Daten

Materiale / Material	Codice / Art.-Nr.	Peso (gr) / Gewicht (g)
Nylon RAL 7039 / Nylon RAL 7039	DMSXX0000062 / XF43002G	5,50

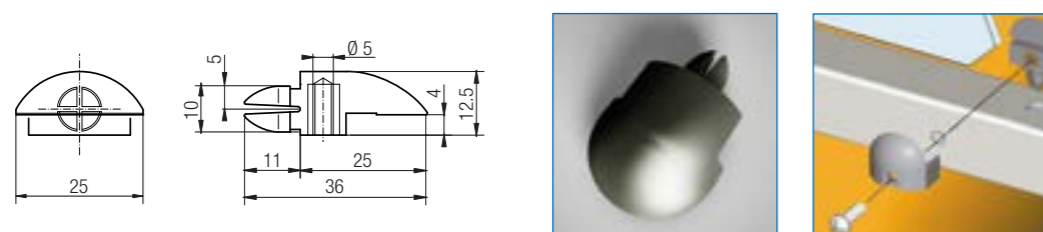
Conchiglia per materiale plastico #8 / Schale für Kunststoffmaterial #8



Caratteristiche tecniche / Technische Daten

Materiale / Material	Codice / Art.-Nr.	Peso (gr) / Gewicht (g)
Nylon RAL 7039 / Nylon RAL 7039	DMSXX0000060 / XF43003G	4,50

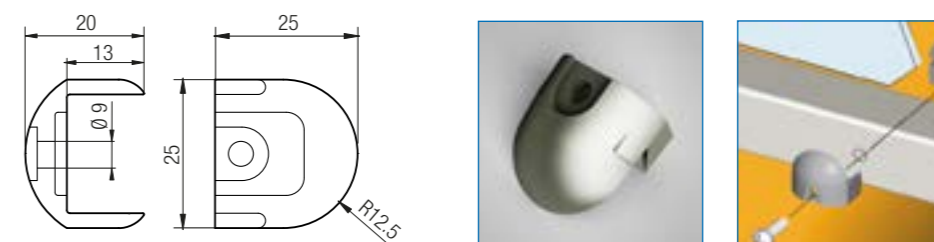
Morsetto di sostegno VTM #5, #8, #10 / Stütz-Klemmstück VTM #5, #8, #10



Caratteristiche tecniche / Technische Daten

Materiale / Material	Codice / Art.-Nr.	Peso (gr) / Gewicht (g)
Nylon RAL 7039 / Nylon RAL 7039	DMSXX0000074 / XF42001G	7,00

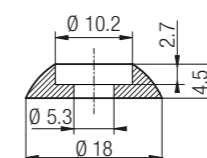
Morsetto di riscontro VTM #5, #8, #10 / Halte-Klemmstück VTM #5, #8, #10



Caratteristiche tecniche / Technische Daten

Materiale / Material	Codice / Art.-Nr.	Peso (gr) / Gewicht (g)
Nylon RAL 7039 / Nylon RAL 7039	DMSXX0000071 / XF42002G	3,00

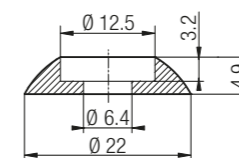
Rondella sottovite per VTC croce M5 / Unterlegscheibe unter Schraube für VTC Kreuz M5



Caratteristiche tecniche / Technische Daten

Materiale / Material	Codice / Art.-Nr.	Peso (gr) / Gewicht (g)
Nylon RAL 7039 / Nylon RAL 7039	DROXX0000012 / XF52605G	0,50

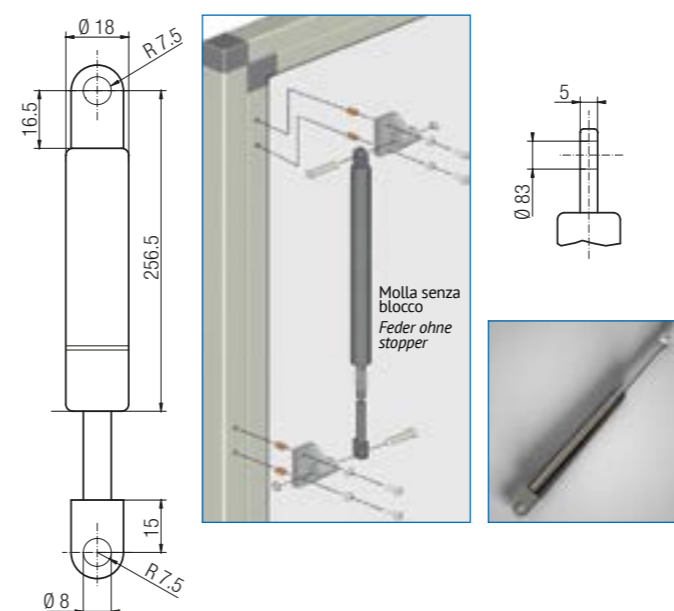
Rondella sottovite per VTC croce M6 / Unterlegscheibe unter Schraube für VTC Kreuz M6



Caratteristiche tecniche / Technische Daten

Materiale / Material	Codice / Art.-Nr.	Peso (gr) / Gewicht (g)
Nylon RAL 7039 / Nylon RAL 7039	DROXX0000014 / XF52606G	0,50

Molle a gas senza blocco / Gasfeder ohne Stopper



Corsa 120 / Hub 120

Forza di estensione Ausdehnungskraft	Codice Art.-Nr.	Peso (gr) Gewicht (g)
15 KG / 150 N / 15 KG / 150 N	CMLGS0000069 / XC25415	168,00
25 KG / 250 N / 25 KG / 250 N	CMLGS0000074 / XC25425	168,00
35 KG / 350 N / 35 KG / 350 N	CMLGS0000082 / XC25435	189,00
40 KG / 400 N / 40 KG / 400 N	CMLGS0000085 / XC25440	170,00
50 KG / 500 N / 50 KG / 500 N	CMLGS0000088 / XC25450	170,00

Corsa 200 / Hub 200

Forza di estensione Ausdehnungskraft	Codice Art.-Nr.	Peso (gr) Gewicht (g)
15 KG / 150 N / 15 KG / 150 N	CMLGS0000070 / XC25215	236,00
20 KG / 200 N / 20 KG / 200 N	CMLGS0000073 / XC25220	236,00
30 KG / 300 N / 30 KG / 300 N	CMLGS0000078 / XC25230	236,00
40 KG / 400 N / 40 KG / 400 N	CMLGS0000086 / XC25240	238,00
50 KG / 500 N / 50 KG / 500 N	CMLGS0000090 / XC25250	239,00

Piede snodato M16 d.60 / h. 95 / Gelenkfuß M16 D60 / H 95



Caratteristiche tecniche / Technische Daten

Materiale / Material	Codice / Art.-Nr.	Peso (gr) / Gewicht (g)
Nylon, Acciaio zincato / Nylon, Verzinkten Stahl	CPDSN0000008 / XC30310	114,00
N.B. Dadi forniti separatamente / VERMERK: Muttern separat geliefert		

Piede snodato M16 d.60 / h.190 / Gelenkfuß M16 D60 / H190



Caratteristiche tecniche / Technische Daten

Materiale / Material	Codice / Art.-Nr.	Peso (gr) / Gewicht (g)
Nylon, Acciaio zincato / Nylon, Verzinkten Stahl	CPDSN0000007 / XC30313	254,00
Inox / Edelstahl	CPDSN0000006 / XC30314	180,00
N.B. Dadi forniti separatamente / VERMERK: Muttern separat geliefert		

Piede snodato M16 d.102 / h.195 / Gelenkfuß M16 D102 / H195



Caratteristiche tecniche / Technische Daten

Materiale / Material	Codice / Art.-Nr.	Peso (gr) / Gewicht (g)
Nylon, Acciaio zincato / Nylon, Verzinkten Stahl	CPDSN0000009 / XC30320	300,00
N.B. Dadi forniti separatamente / VERMERK: Muttern separat geliefert		

Boccola M16 per piedi / Buchse M16 für FüÙe



Caratteristiche tecniche / Technische Daten

Materiale / Material	Codice / Art.-Nr.	Peso (gr) / Gewicht (g)
Nylon nero, Ottone / Nylon schwarz, Messing	CTPTY0000002 / XC30210	43,00

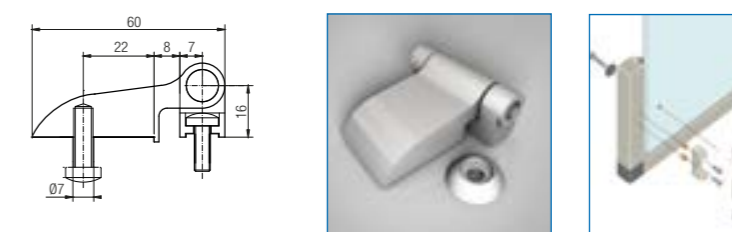
Montaggio kit cerniera per sportello con telaio / Montageset Scharnier für Klappe mit Rahmen



Caratteristiche tecniche / Technische Daten

Materiale / Material	Codice / Art.-Nr.	Peso (gr) / Gewicht (g)
Alluminio anodizzato ELOX / Eloxiertes Aluminium ELOX	CCRY0000045 / XC65101E	81,00
Alluminio anodizzato ARGENTO / Eloxiertes Aluminium SILBER	CCRY0000003 / XC65101	81,00

Kit cerniera materiale plastico / Scharnierset Kunststoffmaterial



Caratteristiche tecniche / Technische Daten

Materiale / Material	Codice / Art.-Nr.	Peso (gr) / Gewicht (g)
Alluminio anodizzato ELOX / Eloxiertes Aluminium ELOX	CCRY0000046 / XC66201E	89,00
Alluminio anodizzato ARGENTO / Eloxiertes Aluminium SILBER	CCRY0000047 / XC66201	89,00

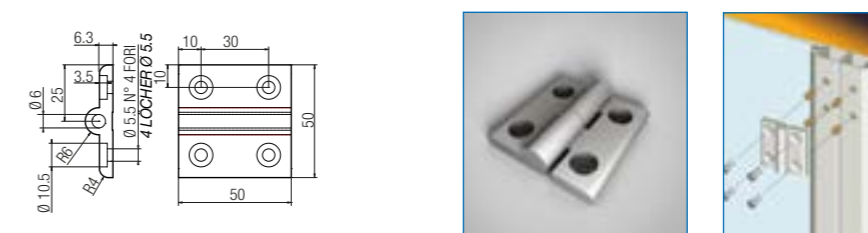
Kit cerniera comando micro / Scharnierset Schaltersteuerung



Caratteristiche tecniche / Technische Daten

Materiale / Material	Codice / Art.-Nr.	Peso (gr) / Gewicht (g)
Alluminio anodizzato ELOX / Eloxiertes Aluminium ELOX	CCRY0000044 / XC65104E	109,00
Alluminio anodizzato ARGENTO / Eloxiertes Aluminium SILBER	CCRY0000043 / XC65104	109,00

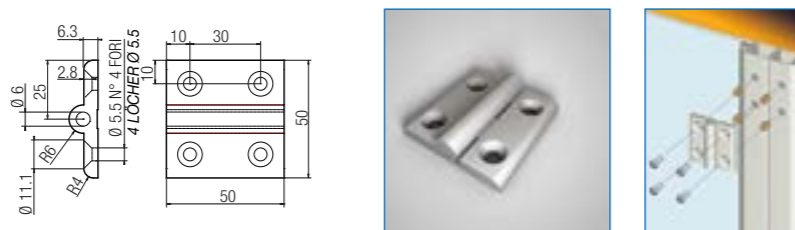
Cerniera soffietto con foro lamato / Scharnier Falttür mit ausgedrehtem Loch



Caratteristiche tecniche / Technische Daten

Materiale / Material	Codice / Art.-Nr.	Peso (gr) / Gewicht (g)
Alluminio anodizzato ELOX / Eloxiertes Aluminium ELOX	CCRY0000037 / XC40510E	50,00
Alluminio anodizzato ARGENTO / Eloxiertes Aluminium SILBER	CCRY0000041 / XC40510	50,00

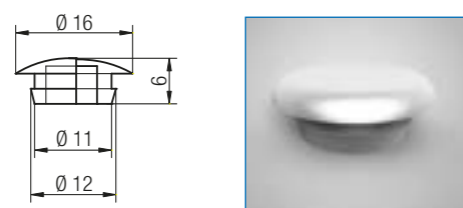
Cerniera soffierto con foro svasato / Scharnier Falttür mit angesenktem Loch



Caratteristiche tecniche / Technische Daten

Materiale / Material	Codice / Art.-Nr.	Peso (gr) / Gewicht (g)
Alluminio anodizzato ELOX / Eloxirtes Aluminium ELOX	CCRY0000036 / XC40501E	50,00
Alluminio anodizzato ARGENTO / Eloxirtes Aluminium SILBER	CCRY0000025 / XC40501	50,00
con perno / mit Stift		

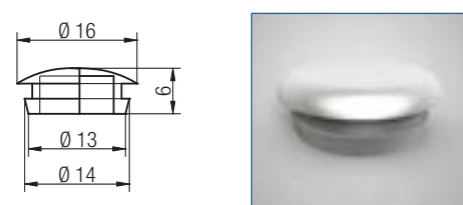
Tappo per foro 11 / Lochdeckel 11



Caratteristiche tecniche / Technische Daten

Materiale / Material	Codice / Art.-Nr.	Peso (gr) / Gewicht (g)
Nylon Grigio / Nylon grau	CTPTU0000001 / XC30151	0,50
Confezione quantità 100 Pz. / Packung à 100 Stk.		

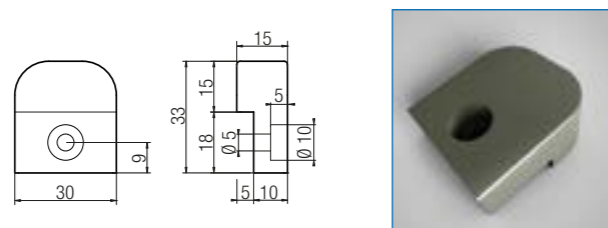
Tappo per foro 13 / Lochdeckel 13



Caratteristiche tecniche / Technische Daten

Materiale / Material	Codice / Art.-Nr.	Peso (gr) / Gewicht (g)
Nylon Grigio / Nylon Grau	CTPTU0000003 / XC30152	0,50
Confezione quantità 500 Pz. / Packung à 500 Stk.		

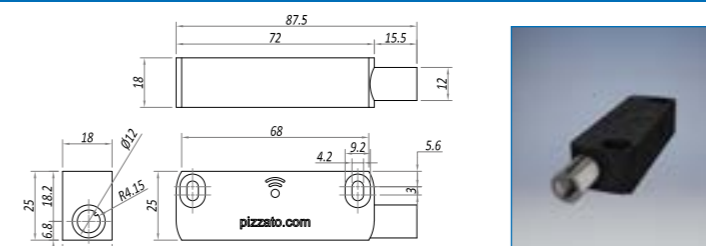
Fermo per portellone / Stopper für Heckklappe



Caratteristiche tecniche / Technische Daten

Materiale / Material	Codice / Art.-Nr.	Peso (gr) / Gewicht (g)
Nylon RAL 7039 / Nylon RAL 7039	DSPXX0000016 / XF36401G	2,00
Confezione quantità 100 Pz. / Packung à 100 Stk.		

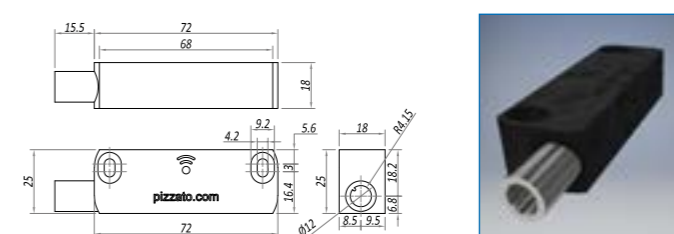
Micro PIZZATO / Mikro PIZZATO



Caratteristiche tecniche / Technische Daten

Cerniera / M	Codice / Art.-Nr.	Peso (gr) / Gewicht (g)
RFID ST DD420MK-D1T	CMIMG0000015 / XE10668	77,00

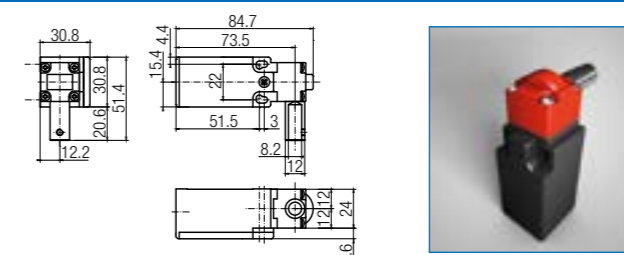
Micro PIZZATO / Mikro PIZZATO



Caratteristiche tecniche / Technische Daten

Cerniera / M	Codice / Art.-Nr.	Peso (gr) / Gewicht (g)
RFID ST DL420MK-D1T	CMIMG0000016 / XE10667	77,00

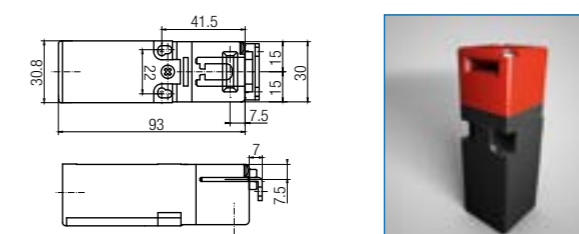
Micro cerniera senza perno PIZZATO / Scharnierschalter ohne Bolzen PIZZATO



Caratteristiche tecniche / Technische Daten

Cerniera / M	Codice / Art.-Nr.	Peso (gr) / Gewicht (g)
FR1896 - 2 Cont. 1NC-1NO / 2 Kontakte 1Ö-1S	CMICE0000024 / XE10612	81,00
FR996 - 2 Cont. 2NC / 2 Kontakte 2Ö	CMICE0000022 / XE10623	81,00

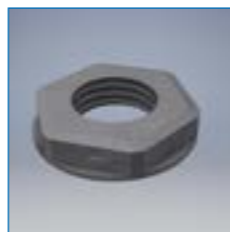
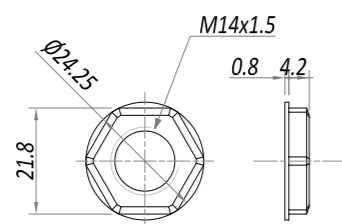
Micro chiave PIZZATO / Sicherheitsschalter mit Schlüssel PIZZATO



Caratteristiche tecniche / Technische Daten

Chiave / M	Codice / Art.-Nr.	Peso (gr) / Gewicht (g)
FR693D1M1 - 2 Cont. 1NC-1NO / 2 Kontakte 1Ö-1S	CMICC0000033 / XE10614	80,00
FR993D1M1 - 2 Cont. 2NC / 2 Kontakte 2Ö	CMICC0000034 / XE10613	87,00

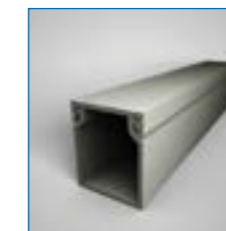
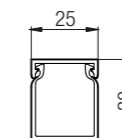
Ghiera PG 9 / Ring



Caratteristiche tecniche / Technische Daten

Materiale / Material	Codice / Art.-Nr.	Peso (gr) / Gewicht (g)
Nylon Grigio / Nylon Grau	CMEGC0000002 / XE35102	10,00
Confezione quantità 100 Pz. / Packung à 100 Stk.		

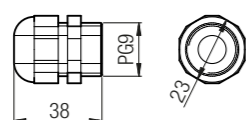
Canalina con coperchio 25x30 / Kabelkanal mit Deckel 25x30



Caratteristiche tecniche / Technische Daten

Materiale / Material	Codice / Art.-Nr.	Peso (gr) / Gewicht (g)
PVC RAL 7030 / PVC RAL 7030	CMEPE0000001 / XE70125G	255,00
Lunghezza 2000 mm / Länge 2000 mm		

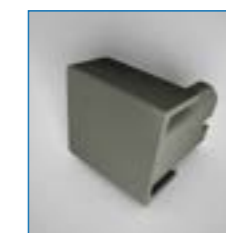
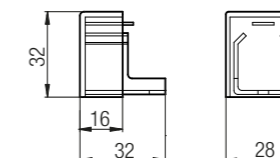
Pressacavo PG9 / Kabelverschraubung PG9



Caratteristiche tecniche / Technische Daten

Materiale / Material	Codice / Art.-Nr.	Peso (gr) / Gewicht (g)
Nylon Grigio / Nylon Grau	CMEGC0000005 / XE30102	11,00
Confezione quantità 100 Pz. / Packung à 100 Stk.		

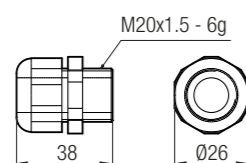
Tappo per canalina 25x30 / Rinnenstopfen



Caratteristiche tecniche / Technische Daten

Materiale / Material	Codice / Art.-Nr.	Peso (gr) / Gewicht (g)
PVC RAL 7030 / PVC RAL 7030	CMEAA0000012 / XE70225G	4,00
Confezione quantità 100 Pz. / Packung à 100 Stk.		

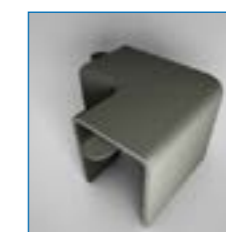
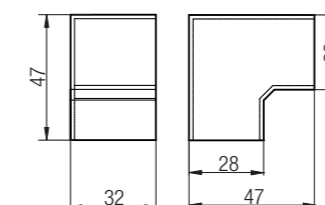
Pressacavo M20x1,5 / Kabelverschraubung M20x1,5



Caratteristiche tecniche / Technische Daten

Materiale / Material	Codice / Art.-Nr.	Peso (gr) / Gewicht (g)
Nylon Grigio / Nylon Grau	CMEGC0000004 / XE30105	11,00
Confezione quantità 100 Pz. / Packung à 100 Stk.		

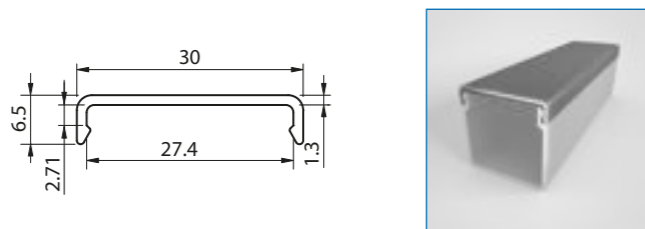
Curva piana canalina / Flaches Kurvenstück für Kabelkanal



Caratteristiche tecniche / Technische Daten

Materiale / Material	Codice / Art.-Nr.	Peso (gr) / Gewicht (g)
PVC RAL 7030 / PVC RAL 7030	CMEAA0000002 / XE70425G	11,00
Confezione quantità 50 Pz. / Packung à 50 Stk.		

Coperchio profilo portacavi 30x30 / Profildeckel Energiekette 30x30



Caratteristiche tecniche / Technische Daten

Materiale / Material	Codice / Art.-Nr.	Peso (kg/mt) / Gewicht (kg/m)
Alluminio anodizzato ELOX / Eloxiertes Aluminium ELOX	BPRCA0000005 / 01.CO3030.E	0,134
Alluminio anodizzato ARGENTO / Eloxiertes Aluminium SILBER	BPRCA0000004 / 01.CO3030.A	0,134

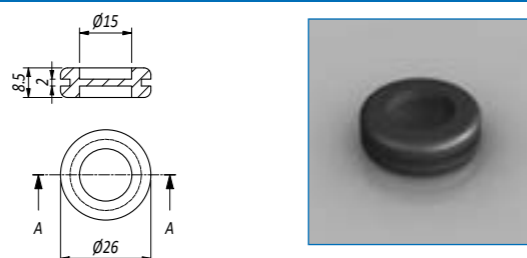
Tubolare 25x25 Aisi 304 / Rohrprofil 25x25 Aisi 304



Caratteristiche tecniche / Technische Daten

Materiale / Material	Codice / Art.-Nr.	Peso (kg/mt) / Gewicht (kg/m)
Inox satinato / Edelstahl seidenmatt	ATUQC0000002 / XB40924S	1,450
Lunghezza barra 6000 mm / Stangenlänge 6000 mm		

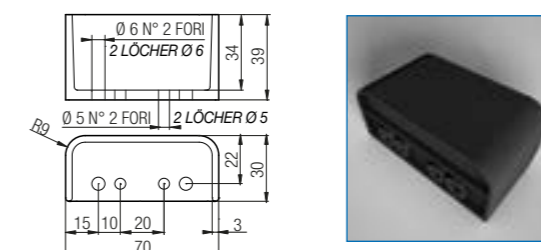
Pressacavo Ø26 / Kabelverschraubung Ø26



Caratteristiche tecniche / Technische Daten

Materiale / Material	Codice / Art.-Nr.	Peso (gr) / Gewicht (g)
Gomma / Gummi	CMEGC0000017	1

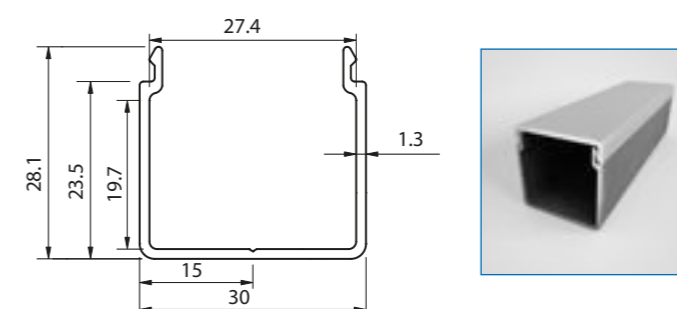
Cuffia protezione staffa micro / Schutzkappe Schalterbügel



Caratteristiche tecniche / Technische Daten

Materiale / Material	Codice / Art.-Nr.	Peso (gr) / Gewicht (g)
Nylon nero / Nylon schwarz	CTPYY0000010 / XF39101N	11,00
Nylon verde / Nylon grün	CTPYY0000011 / XF39101V	
Confezione quantità 100 Pz. / Packung à 100 Stk.		
NB: Colore a richiesta minimo 1000 Pz. / Vermerk: Farbe auf Anfrage bei mindestens 1000 Stück		

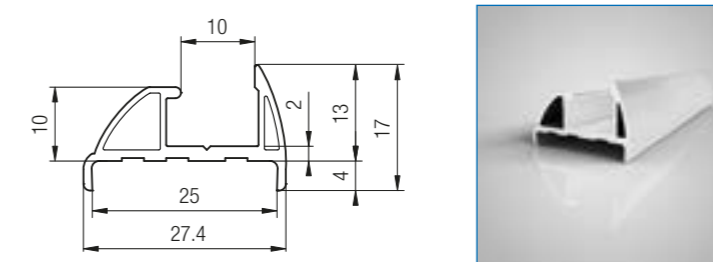
Canala profilo portacavi 30x30 / Profilkanal Energiekette 30x30



Caratteristiche tecniche / Technische Daten

Materiale / Material	Codice / Art.-Nr.	Peso (kg/mt) / Gewicht (kg/m)
Alluminio anodizzato ELOX / Eloxiertes Aluminium ELOX	BPRCA0000002 / 01.CA3030.E	0,283
Alluminio anodizzato ARGENTO / Eloxiertes Aluminium SILBER	BPRCA0000001 / 01.CA3030.A	0,283

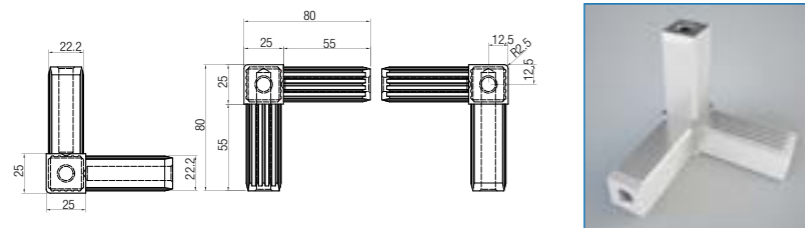
Cornice Q.25 tamponato / Rahmen Q.25 abgedichtet



Caratteristiche tecniche / Technische Daten

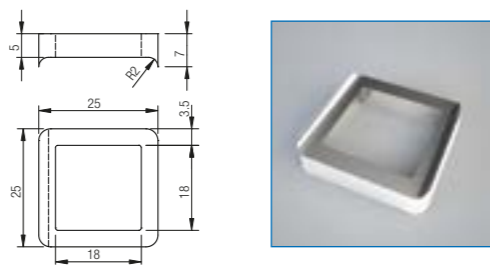
Materiale / Material	Codice / Art.-Nr.	Peso (kg/mt) / Gewicht (kg/m)
PVC / PVC	BPRDD0000228 / XB42025X	0,142
Lunghezza barra 4500 mm / Stangenlänge 4500 mm		
Utilizzabile anche per SERIE INOX / Verwendbar auch für die EDELSTAHL-SERIE		

Giunzione 25/3VA per tubo inox sp. 1,5 mm / Verbinder 25/3VA für Edelstahlrohr Dicke 1,5 mm



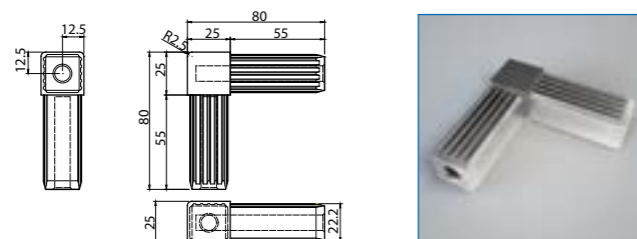
Caratteristiche tecniche / Technische Daten		
Materiale / Material	Codice / Art.-Nr.	Peso (gr) / Gewicht (g)
Nylon + Inox / Nylon + Inox	DGIPD0000049 / XF32506X	209,00
Confezione quantità 100 Pz. / Packung à 100 Stk.		

Collarino per giunzione 25 / Halsring für Verbinder 25



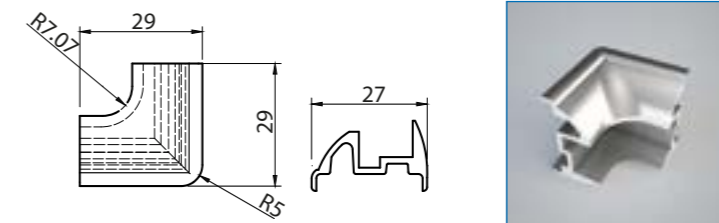
Caratteristiche tecniche / Technische Daten		
Materiale / Material	Codice / Art.-Nr.	Peso (gr) / Gewicht (g)
Nylon / Nylon	DBOXX0000040 / XF62501X	2,00
Confezione quantità 200 Pz. / Packung à 200 Stk.		

Giunzione 25/2VA per tubo inox sp. 1,5 mm / Verbinder 25/3VA für Edelstahlrohr Dicke 1,5 mm



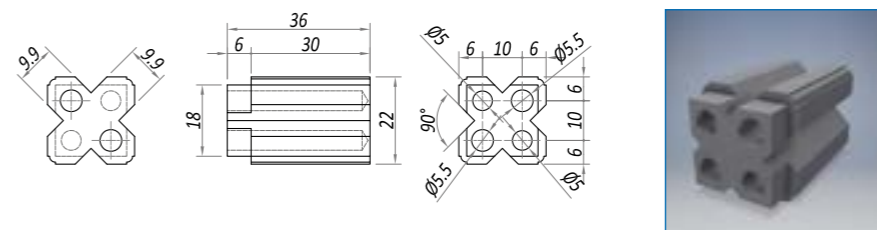
Caratteristiche tecniche / Technische Daten		
Materiale / Material	Codice / Art.-Nr.	Peso (gr) / Gewicht (g)
Nylon + Inox / Nylon + Inox	DGIPD0000042 / XF32505X	140,00
Confezione quantità 200 Pz. / Packung à 200 Stk.		

Cornice interna 90° / Rahmen innen 90°



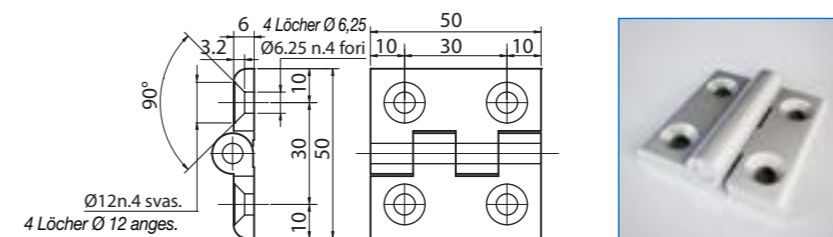
Caratteristiche tecniche / Technische Daten		
Materiale / Material	Codice / Art.-Nr.	Peso (gr) / Gewicht (g)
Nylon / Nylon	DGIPD0000001 / XF31113X	6,00

Giunzione q25-1v int. / Verbinder q25-1v int.



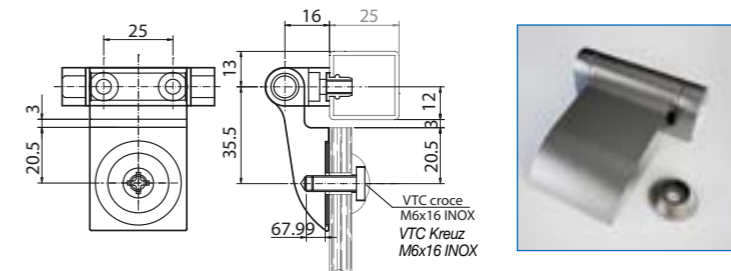
Caratteristiche tecniche / Technische Daten		
Materiale / Material	Codice / Art.-Nr.	Peso (gr) / Gewicht (g)
Nylon RAL 7039 / Nylon RAL 7039	DGIPD0000030 / XF32501G	10,00

Cerniera a pettine / Klappenscharnier



Caratteristiche tecniche / Technische Daten		
Materiale / Material	Codice / Art.-Nr.	Peso (gr) / Gewicht (g)
Acciaio INOX (AISI 316) / Edelstahl (AISI 316)	CCRAA0000001 / XC40602	111,00

Cerniera per sportello / Scharnier für Klappe



Caratteristiche tecniche / Technische Daten		
Materiale / Material	Codice / Art.-Nr.	Peso (gr) / Gewicht (g)
Acciaio INOX (AISI 304) / Edelstahl (AISI 304)	CCRY0000074 / XC66501	225,00

DIERRE S.p.A.
HEADQUARTERS
Circ. S.Giovanni Ev., 23
41042 Spezzano di Fiorano (MO)
Tel. +39 0536.92.29.11
info@dierre.eu

STABILIMENTO MACAP
Sede Operativa Dierre S.p.A.
via del Selciatore, 12
40127 Bologna
Tel. +39 051.60.36.811
info@dierre.eu

STABILIMENTO MOTION
Sede Operativa Dierre S.p.A.
via Industria, 8-10
40050 Argelato (BO)
Tel. +39 051.66.34.711
info@dierremotion.com

STABILIMENTO ARIMETAL
Sede Operativa Dierre S.p.A.
via G. Marconi, 8
23843 Dolzago (LC)
Tel. +39 0341.45.34.11
arimetal@arimetal.it

DIERRE TOSCANA s.r.l.
via Siena, 11
59013 Oste-Montemurlo (PO)
Tel. +39 0574.72.20.61
info@dierretoscana.com

DIERRE DECATECH s.r.l.
via Marconi, 2/B
35010 Borgoricco (PD)
Tel. +39 049.93.36.019
info@dierredecatech.com

STABILIMENTO DI SCHIO
Sede Operativa Dierre Decatech s.r.l.
via Umbria, 9
36015 Schio (VI)
tel. +39 0445.57.53.57
commerciale.vi@dierredecatech.com

STABILIMENTO DI VERONA
Sede Operativa Dierre Decatech s.r.l.
via Ponte Asse, 21 C
37030 Vago di Lavagno (VR)
tel. +39 045.85.25.622
commerciale.vr@dierredecatech.com

DIERRE ROBOTICS s.r.l.
via Dell'Industria 67
Z.I. Corte Tegge
42025 Cavriago (RE)
Tel. +39 0522.94.11.02
Info@dierreroobotics.com

DIERRE SAFE s.r.l.
via Tolomeo, 10
36034 Malo (VI)
tel. +39 0445.16.00.220
info@dierresafe.eu

SINTESI s.r.l.
via Irpinia, 64
35020 Saonara (PD)
Tel. + 39 049.879.06.66
sintesi@sintesi.eu



www.dierre.eu